

La couleur

MODÈLES DE COULEUR

ÉTOILE CHROMATIQUE

PERCEPTION DES COULEURS

HARMONIES COLORÉES

NUANCIERS

PSYCHOLOGIE DES COULEURS

LIENS & BIBLIOGRAPHIE

La couleur

MODÈLES DE COULEUR

Le spectre visible
Système additif et soustractif
Les espaces colorimétriques
Propriétés des couleurs

ÉTOILE CHROMATIQUE

PERCEPTION DES COULEURS

HARMONIES COLORÉES

NUANCIERS

PSYCHOLOGIE DES COULEURS

LIENS & BIBLIOGRAPHIE

3

La couleur

MODÈLES DE COULEUR

- > Le spectre visible
- Le système additif et soustractif
- Les espaces colorimétriques
- Propriétés des couleurs

ÉTOILE CHROMATIQUE

- Le cercle chromatique
- Luminosité et saturation

PERCEPTION DES COULEURS

- Clarté des couleurs
- Contrastes de couleur
- Couleur & typographie
- Couleur & spatialité

HARMONIES COLORÉES

- Harmonies par analogie
- Harmonies par contrastes
- Comment réaliser une harmonie

NUANCIERS

- Nuanciers écran
- Nuanciers d'impression

PSYCHOLOGIE DES COULEURS

- Symbolique des couleurs
- Quelques exemples

LIENS & BIBLIOGRAPHIE

«Ceux qui se vouent à la pratique sans la science sont comme des marins qui prennent la mer sans boussole ni gouvernail, et ne savent jamais dire à coup sûr où ils vont. La pratique doit toujours être fondée sur une théorie solide».

Léonard de Vinci

4

La couleur

MODÈLES DE COULEUR

- > Le spectre visible
- Le système additif et soustractif
- Les espaces colorimétriques
- Propriétés des couleurs

ÉTOILE CHROMATIQUE

- Le cercle chromatique
- Luminosité et saturation

PERCEPTION DES COULEURS

- Clarté des couleurs
- Contrastes de couleur
- Couleur & typographie
- Couleur & spatialité

HARMONIES COLORÉES

- Harmonies par analogie
- Harmonies par contrastes
- Comment réaliser une harmonie

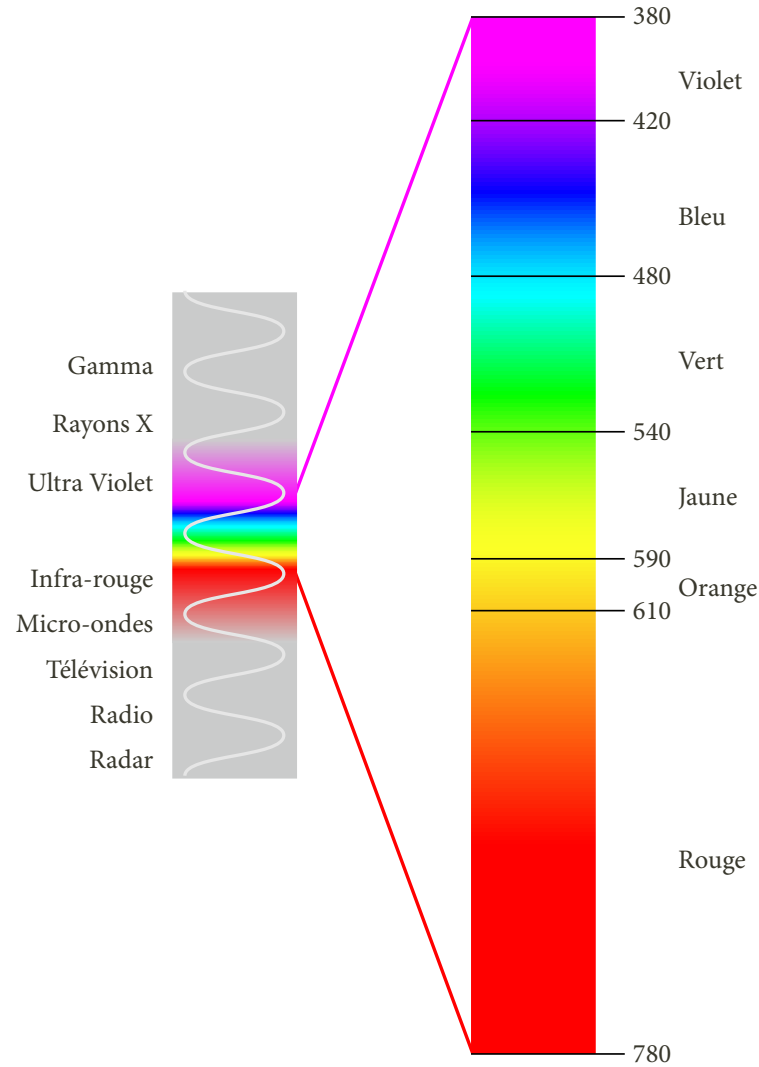
NUANCIERS

- Nuanciers écran
- Nuanciers d'impression

PSYCHOLOGIE DES COULEURS

- Symbolique des couleurs
- Quelques exemples

LIENS & BIBLIOGRAPHIE



Le spectre visible

L'œil humain ne perçoit qu'une petite partie du spectre électromagnétique. Cette petite partie est généralement appelée le spectre visible. Sa longueur d'onde est comprise entre 380 nm et 780 nm (1 nanomètre = 10^{-9} m).

5

La couleur

MODÈLES DE COULEUR

Le spectre visible

> Le système additif et soustractif

Les espaces colorimétriques

Propriétés des couleurs

ÉTOILE CHROMATIQUE

Le cercle chromatique

Luminosité et saturation

PERCEPTION DES COULEURS

Clarté des couleurs

Contrastes de couleur

Couleur & typographie

Couleur & spatialité

HARMONIES COLORÉES

Harmonies par analogie

Harmonies par contrastes

Comment réaliser une harmonie

NUANCIERS

Nuanciers écran

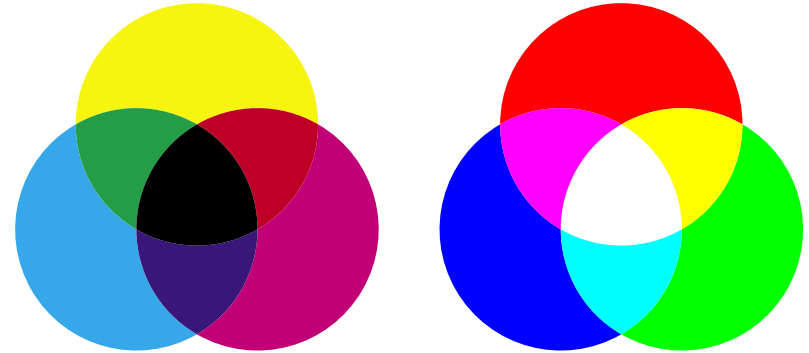
Nuanciers d'impression

PSYCHOLOGIE DES COULEURS

Symbolique des couleurs

Quelques exemples

LIENS & BIBLIOGRAPHIE



Couleurs primaires

Chaque couleur visible peut être décomposée en trois couleurs de base, appelées les couleurs primaires. Les trois couleurs primaires sont indépendantes : aucune d'entre elles ne peut être obtenue par un mélange des deux autres. Elles permettent, par mélange, l'obtention de toute autre couleur du spectre visible.

Il est important de distinguer deux types de couleurs primaires, celles issues de la synthèse additive et celles issues de synthèse soustractive.

Le système soustractif est fondée sur les trois couleurs primaires magenta, jaune et cyan. Le processus est dit soustractif car lorsque l'on regarde une de ces couleurs, on soustrait à l'œil les autres couleurs qui constituent la lumière blanche. Le mélange des trois couleurs à proportions à peu près égales se rapproche du noir. Ces couleurs primaires associées au noir sont les couleurs utilisées pour un des procédés d'impression appelé quadrichromie (CMJN), procédé utilisé par la plupart des imprimantes grand public.

Le système additif est fondée sur les trois couleurs primaires rouge, vert, bleu. Pour créer des couleurs dans le monde numérique, il faut ajouter de légers stimulus de lumière. Le mélange des trois couleurs primaires donne ici du blanc.

6

La couleur

MODÈLES DE COULEUR

Le spectre visible

> Le système additif et soustractif

Les espaces colorimétriques

Propriétés des couleurs

ÉTOILE CHROMATIQUE

Le cercle chromatique

Luminosité et saturation

PERCEPTION DES COULEURS

Clarté des couleurs

Contrastes de couleur

Couleur & typographie

Couleur & spatialité

HARMONIES COLORÉES

Harmonies par analogie

Harmonies par contrastes

Comment réaliser une harmonie

NUANCIERS

Nuanciers écran

Nuanciers d'impression

PSYCHOLOGIE DES COULEURS

Symbolique des couleurs

Quelques exemples

LIENS & BIBLIOGRAPHIE



John MAEDA

Quatre couleurs

7

La couleur

MODÈLES DE COULEUR

Le spectre visible

> Le système additif et soustractif

Les espaces colorimétriques

Propriétés des couleurs

ÉTOILE CHROMATIQUE

Le cercle chromatique

Luminosité et saturation

PERCEPTION DES COULEURS

Clarté des couleurs

Contrastes de couleur

Couleur & typographie

Couleur & spatialité

HARMONIES COLORÉES

Harmonies par analogie

Harmonies par contrastes

Comment réaliser une harmonie

NUANCIERS

Nuanciers écran

Nuanciers d'impression

PSYCHOLOGIE DES COULEURS

Symbolique des couleurs

Quelques exemples

LIENS & BIBLIOGRAPHIE



John MAEDA

Quatre couleurs

La couleur

MODÈLES DE COULEUR

Le spectre visible

Le système additif et soustractif

Les espaces colorimétriques

Propriétés des couleurs

ÉTOILE CHROMATIQUE

Le cercle chromatique

Luminosité et saturation

PERCEPTION DES COULEURS

Clarté des couleurs

Contrastes de couleur

Couleur & typographie

Couleur & spatialité

HARMONIES COLORÉES

Harmonies par analogie

Harmonies par contrastes

Comment réaliser une harmonie

NUANCIERS

Nuanciers écran

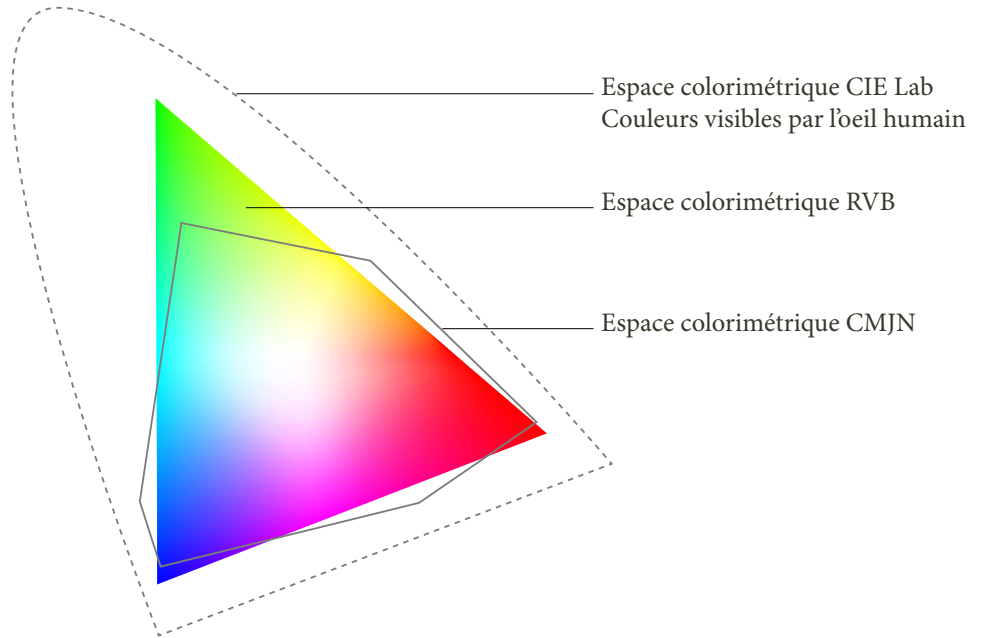
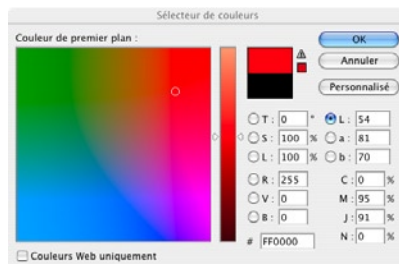
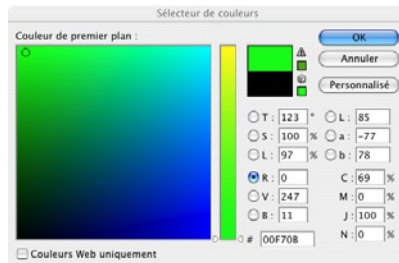
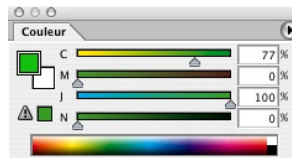
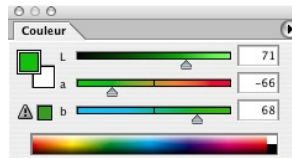
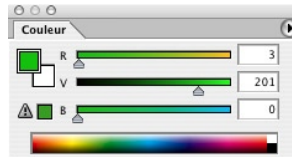
Nuanciers d'impression

PSYCHOLOGIE DES COULEURS

Symbolique des couleurs

Quelques exemples

LIENS & BIBLIOGRAPHIE



Espaces colorimétriques

Le spectre des couleurs qui sont perceptibles par l'oeil humain est plus étendu que les méthodes de reproduction des couleurs. Ce spectre correspond au modèle colorimétrique **CIE Lab** qui est l'un des modèles colorimétriques définis par la Commission Internationale d'Éclairage (CIE), l'organisme responsable de l'élaboration des normes dans tous les domaines de la lumière. Les valeurs numériques du modèle Lab décrivent toutes les couleurs perceptibles à l'oeil humain. Etant donné que le modèle Lab décrit l'aspect d'une couleur plutôt que la quantité de colorant nécessaire pour la reproduire sur un périphérique donné (tel qu'un moniteur, une imprimante de bureau ou un appareil photo numérique), il est considéré comme indépendant du périphérique. Ce modèle est très utile pour transposer une couleur d'un espace colorimétrique à un autre étant donné qu'il contient tous les autres espaces colorimétriques (RVB, CMJN...).

Le modèle RVB contient le sous-ensemble de couleurs affichables sur un moniteur ou un téléviseur qui émet de la lumière rouge, verte et bleue. Certaines couleurs, comme le cyan ou le jaune purs, ne peuvent pas être affichées de façon précise sur un moniteur.

Le modèle CMJN, qui se compose de pigments imprimables à l'aide d'encre quadri, présente la gamme de couleurs la plus étroite. Lorsque les couleurs ne pouvant être reproduites à l'impression sont affichées, on dit qu'elles sont hors espace colorimétrique, ce qui signifie qu'elles n'appartiennent pas à la gamme CMJN.

9

La couleur

MODÈLES DE COULEUR

- Le spectre visible
- Le système additif et soustractif
- Les espaces colorimétriques
- Propriétés des couleurs

ÉTOILE CHROMATIQUE

- Le cercle chromatique
- Luminosité et saturation

PERCEPTION DES COULEURS

- Clarté des couleurs
- Contrastes de couleur
- Couleur & typographie
- Couleur & spatialité

HARMONIES COLORÉES

- Harmonies par analogie
- Harmonies par contrastes
- Comment réaliser une harmonie

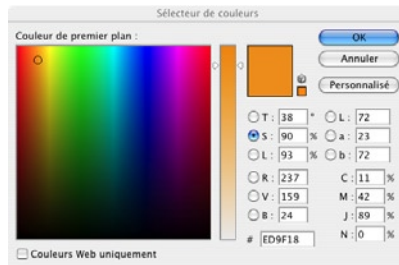
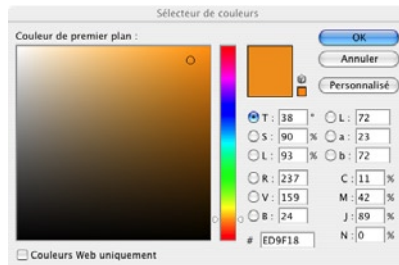
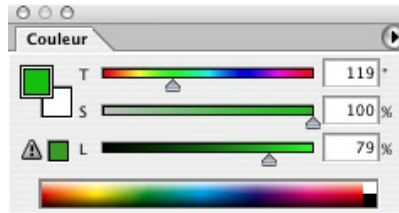
NUANCIERS

- Nuanciers écran
- Nuanciers d'impression

PSYCHOLOGIE DES COULEURS

- Symbolique des couleurs
- Quelques exemples

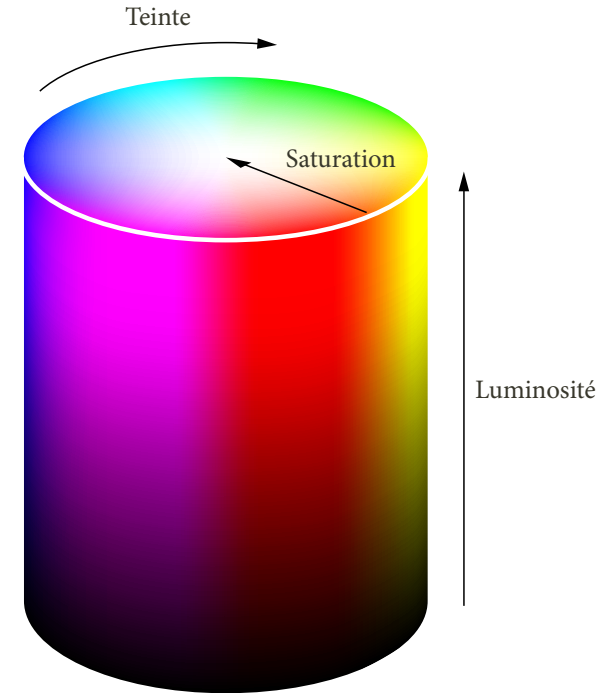
LIENS & BIBLIOGRAPHIE



La teinte est la couleur réfléchie ou transmise par un objet. Elle correspond à une position sur la roue chromatique standard, exprimée en degrés (entre 0 et 360). Concrètement, il s'agit de la couleur proprement dite de l'objet : rouge, orange ou vert, par exemple.

La saturation ou chrominance désigne l'intensité ou la pureté de la couleur. Elle correspond à la quantité de gris contenu dans une teinte, exprimée sous la forme d'un pourcentage compris entre 0 (gris) et 100 (saturation totale).

La luminosité désigne la variation d'intensité lumineuse de la couleur, généralement exprimée sous la forme d'un pourcentage compris entre 0 (noir) et 100 (blanc).



Propriétés des couleurs

Chaque couleur possède plusieurs propriétés qui les différencient des autres. Les couleurs ont une importance visuelle fondée sur la fréquence, la valeur et l'intensité. Le mode TSL, issu des espaces colorimétriques RVB, permet de définir une couleur sur ces propriétés

La couleur

MODÈLES DE COULEUR

ÉTOILE CHROMATIQUE

Le cercle chromatique
Luminosité et saturation

PERCEPTION DES COULEURS

HARMONIES COLORÉES

NUANCIERS

PSYCHOLOGIE DES COULEURS

LIENS & BIBLIOGRAPHIE

MODÈLES DE COULEUR

Le spectre visible
Le système additif et soustractif
Les espaces colorimétriques
Propriétés des couleurs

ÉTOILE CHROMATIQUE

> Le cercle chromatique
Luminosité et saturation

PERCEPTION DES COULEURS

Clarté des couleurs
Contrastes de couleur
Couleur & typographie
Couleur & spatialité

HARMONIES COLORÉES

Harmonies par analogie
Harmonies par contrastes
Comment réaliser une harmonie

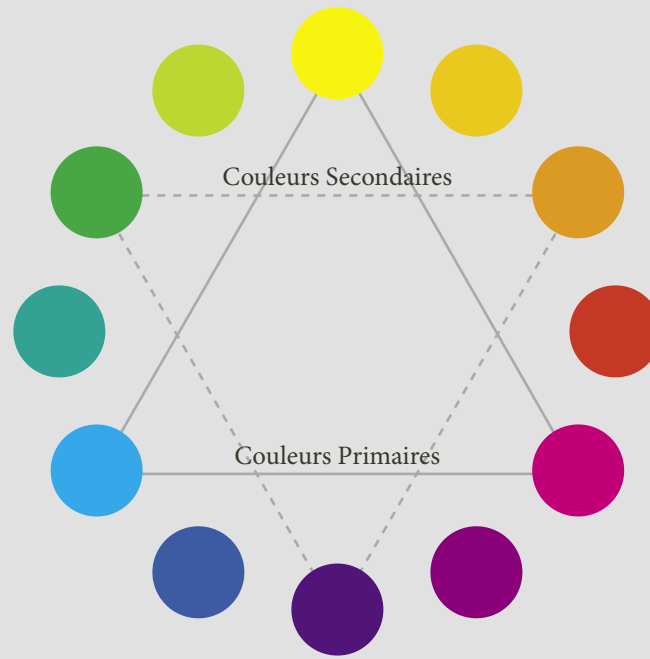
NUANCIERS

Nuanciers écran
Nuanciers d'impression

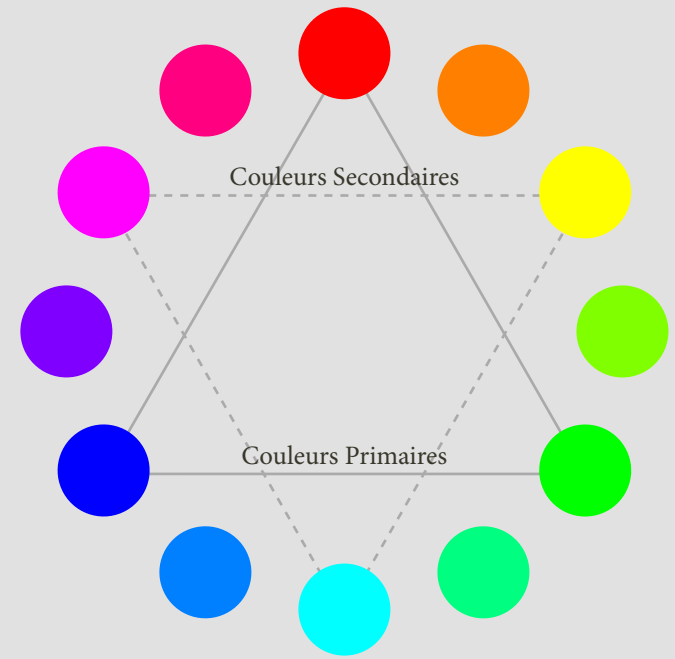
PSYCHOLOGIE DES COULEURS

Symbolique des couleurs
Quelques exemples

LIENS & BIBLIOGRAPHIE



Cercle chromatique CMJN



Cercle chromatique RVB

L'étoile chromatique

Le cercle chromatique est composé de 12 couleurs ; on y retrouve les trois couleurs primaires, les couleurs secondaires, obtenues par le mélange en quantité égale de deux couleurs primaires, et les couleurs tertiaires, obtenues par le mélange en quantité égale d'une couleur primaire et d'une couleur secondaire.

La couleur

MODÈLES DE COULEUR

- Le spectre visible
- Le système additif et soustractif
- Les espaces colorimétriques
- Propriétés des couleurs

ÉTOILE CHROMATIQUE

- Le cercle chromatique
- Luminosité et saturation

PERCEPTION DES COULEURS

- Clarté des couleurs
- Contrastes de couleur
- Couleur & typographie
- Couleur & spatialité

HARMONIES COLORÉES

- Harmonies par analogie
- Harmonies par contrastes
- Comment réaliser une harmonie

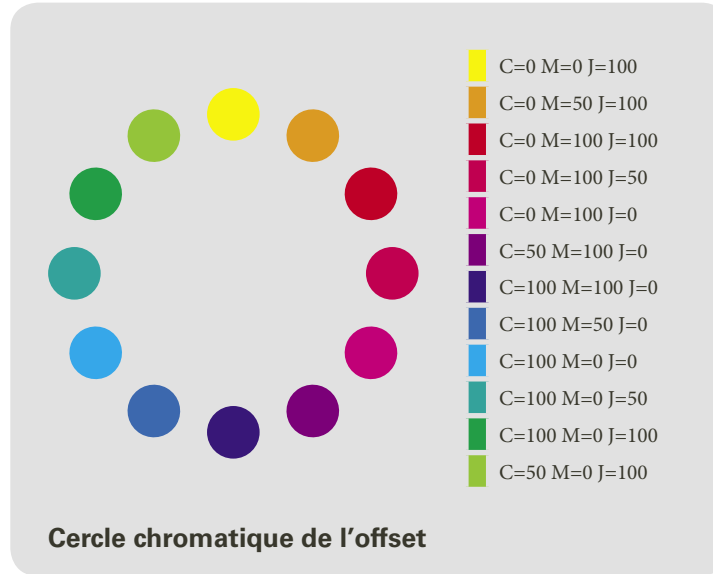
NUANCIERS

- Nuanciers écran
- Nuanciers d'impression

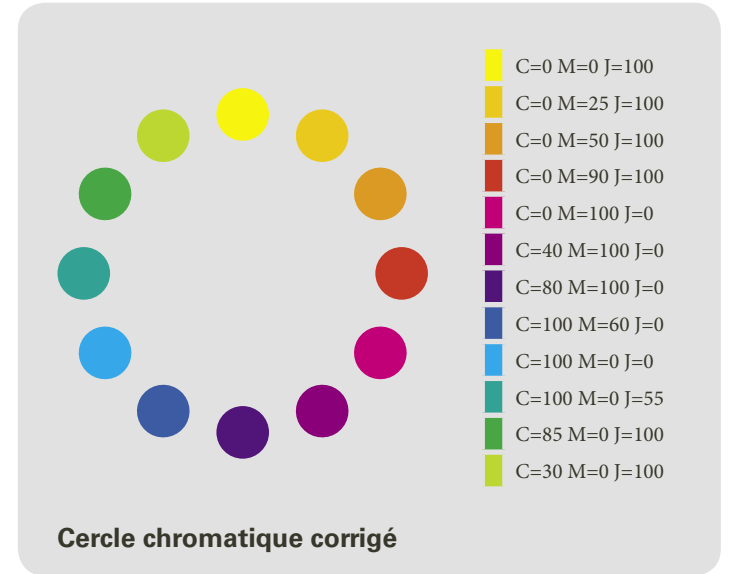
PSYCHOLOGIE DES COULEURS

- Symbolique des couleurs
- Quelques exemples

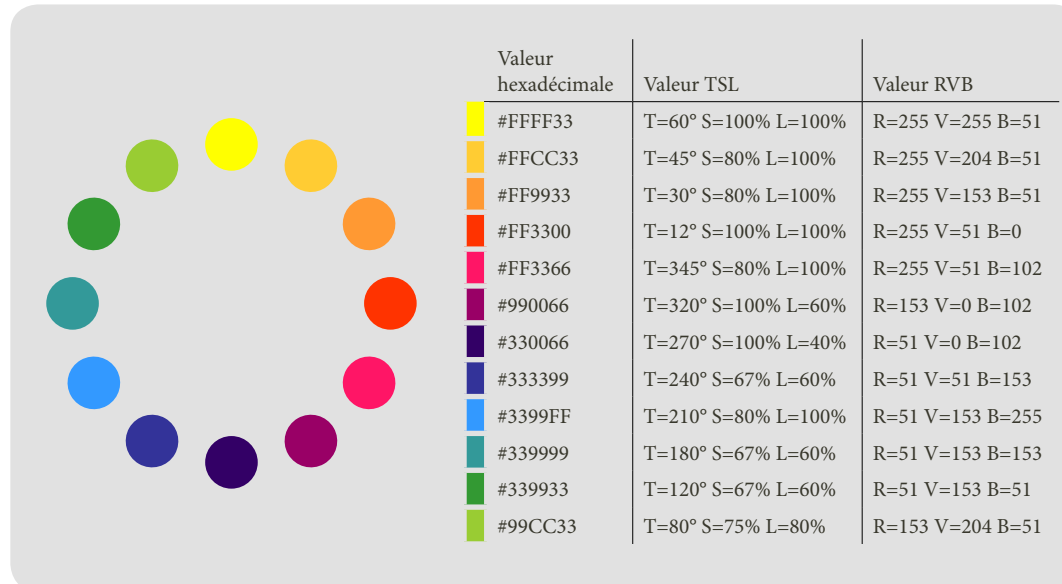
LIENS & BIBLIOGRAPHIE



Dans le cercle chromatique de l'offset, les couleurs secondaires et tertiaires sont obtenues par mélange en quantité **numériquement** égale mais ce système ne tient pas compte de la luminosité de certaines couleurs ; les intervalles ne sont pas réguliers (il y a un écart très important entre le jaune et le rouge alors qu'il est assez faible entre le rouge et le magenta).



Les couleurs secondaires et tertiaires sont obtenues par mélange en quantité **"visuellement"** égale. Ce système tient compte de la luminosité des couleurs ; dans le mélange pour obtenir la couleur secondaire orange, il y a plus de jaune que de magenta car cette couleur est plus lumineuse que le magenta. Les couleurs sont ainsi mieux réparties sur le cercle chromatique.



Valeur équivalentes pour l'écran des couleurs du cercle chromatique CMJ.

13

La couleur

MODÈLES DE COULEUR

Le spectre visible
Le système additif et soustractif
Les espaces colorimétriques
Propriétés des couleurs

ÉTOILE CHROMATIQUE

Le cercle chromatique
> Luminosité et saturation

PERCEPTION DES COULEURS

Clarté des couleurs
Contrastes de couleur
Couleur & typographie
Couleur & spatialité

HARMONIES COLORÉES

Harmonies par analogie
Harmonies par contrastes
Comment réaliser une harmonie

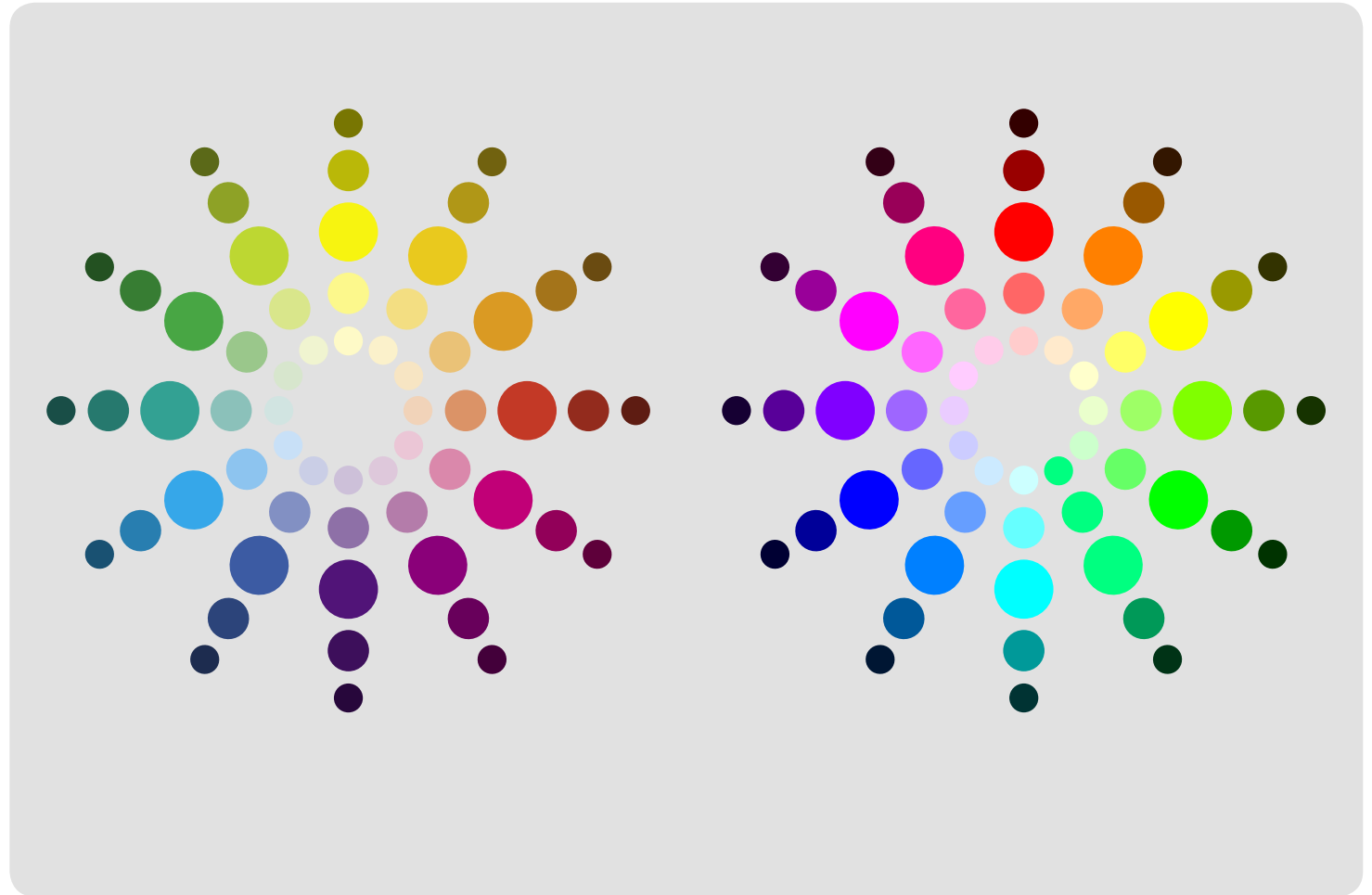
NUANCIERS

Nuanciers écran
Nuanciers d'impression

PSYCHOLOGIE DES COULEURS

Symbolique des couleurs
Quelques exemples

LIENS & BIBLIOGRAPHIE



Variations de luminosité et de saturation sur le cercle chromatique

Les couleurs plus foncées ont perdu de leurs luminosités et les couleurs plus claires ont perdu de leur saturation.

La couleur

MODÈLES DE COULEUR

ÉTOILE CHROMATIQUE

PERCEPTION DES COULEURS

Clarté des couleurs

Contrastes de couleur

Couleur et typographie

Couleur et spatialité

HARMONIES COLORÉES

NUANCIERS

PSYCHOLOGIE DES COULEURS

LIENS & BIBLIOGRAPHIE

MODÈLES DE COULEUR

- Le spectre visible
- Le système additif et soustractif
- Les espaces colorimétriques
- Propriétés des couleurs

ÉTOILE CHROMATIQUE

- Le cercle chromatique
- Luminosité et saturation

PERCEPTION DES COULEURS

- Clarté des couleurs
- Contrastes de couleur
- Couleur & typographie
- Couleur & spatialité

HARMONIES COLORÉES

- Harmonies par analogie
- Harmonies par contrastes
- Comment réaliser une harmonie

NUANCIERS

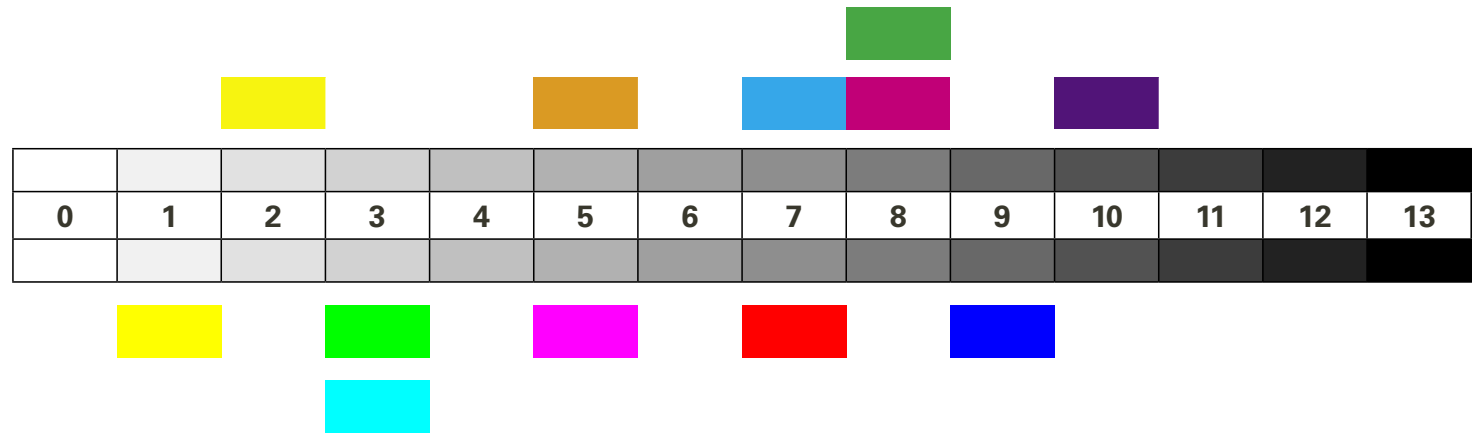
- Nuanciers écran
- Nuanciers d'impression

PSYCHOLOGIE DES COULEURS

- Symbolique des couleurs
- Quelques exemples

LIENS & BIBLIOGRAPHIE

Couleurs primaires et secondaires CMJ



Couleurs primaires et secondaires RVB

Clarté des couleurs

On peut placer les couleurs du cercle chromatique sur une échelle de 12 en sachant que le blanc et le noir sont aux extrémités et représentent respectivement la valeur la plus claire et la plus foncée. On peut ainsi associer à une couleur un degré de gris pour mesurer sa clarté. On remarque également de façon générale que les couleurs RVB sont plus lumineuses que les couleurs CMJ.

16

La couleur

MODÈLES DE COULEUR

Le spectre visible
Le système additif et soustractif
Les espaces colorimétriques
Propriétés des couleurs

ÉTOILE CHROMATIQUE

Le cercle chromatique
Luminosité et saturation

PERCEPTION DES COULEURS

Clarté des couleurs
> Contrastes de couleur
Couleur & typographie
Couleur & spatialité

HARMONIES COLORÉES

Harmonies par analogie
Harmonies par contrastes
Comment réaliser une harmonie

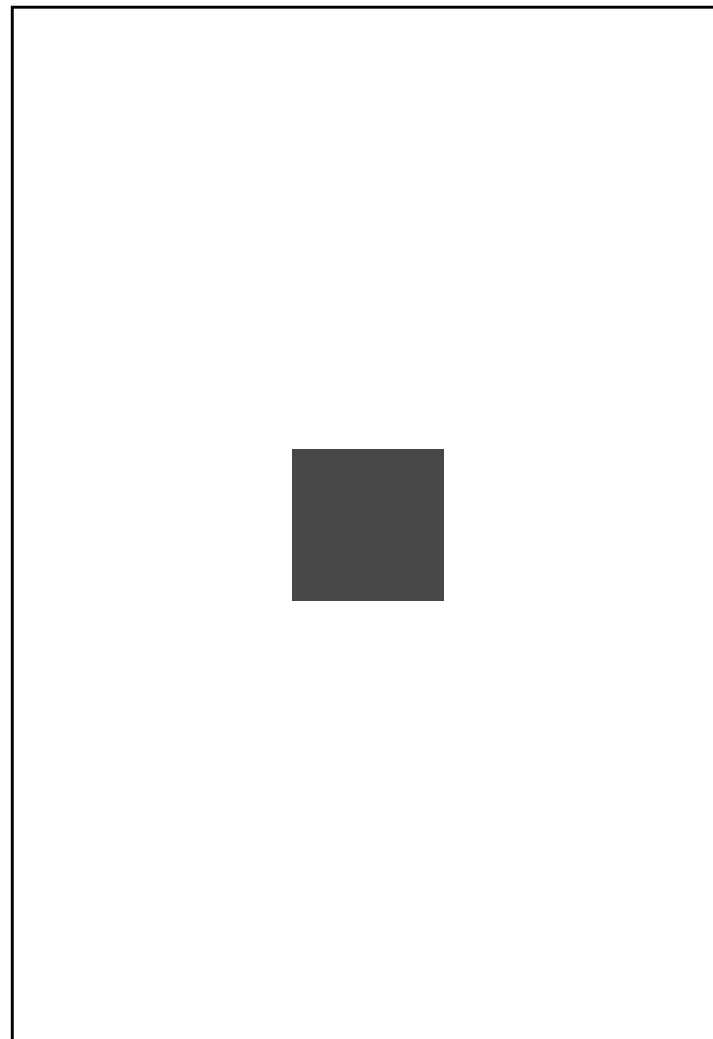
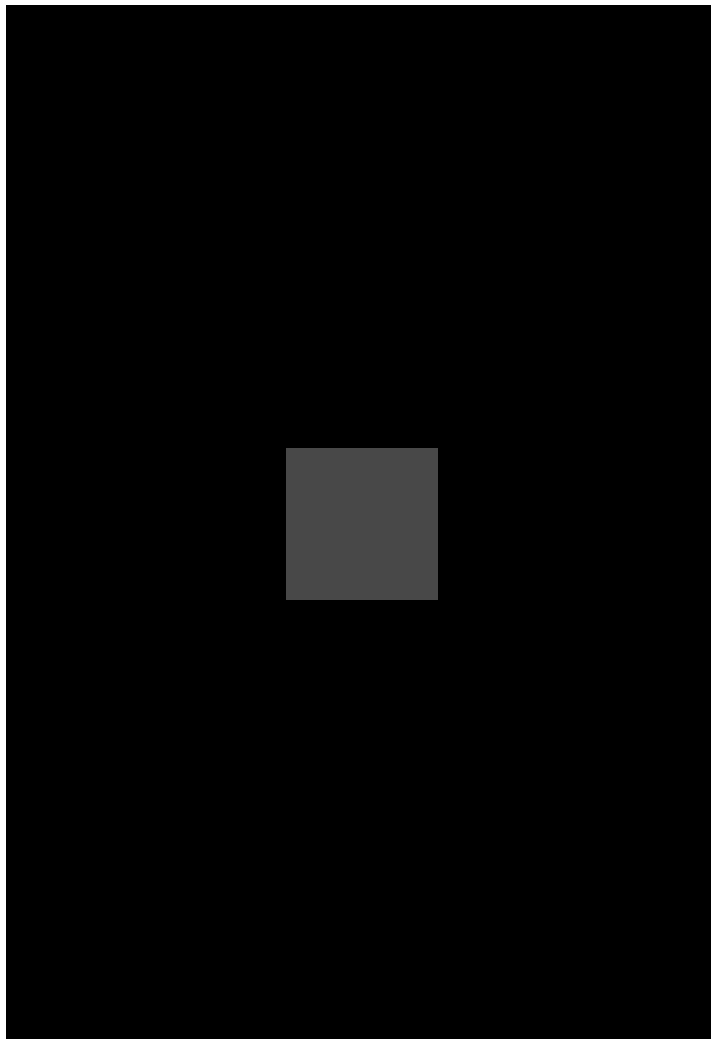
NUANCIERS

Nuanciers écran
Nuanciers d'impression

PSYCHOLOGIE DES COULEURS

Symbolique des couleurs
Quelques exemples

LIENS & BIBLIOGRAPHIE



Contraste de luminosité

Le contraste de luminosité est probablement l'élément le plus perturbant pour la «lecture» des couleurs. Notre œil s'adapte à l'intensité lumineuse moyenne d'une scène. Dans un environnement très clair, la pupille se ferme pour «réguler» le flux de lumière reçue. Dans l'obscurité, la pupille s'ouvre plus. Conséquence immédiate : la même couleur sera perçue plus foncée sur un fond clair que sur un fond sombre.

17

La couleur

MODÈLES DE COULEUR

Le spectre visible
Le système additif et soustractif
Les espaces colorimétriques
Propriétés des couleurs

ÉTOILE CHROMATIQUE

Le cercle chromatique
Luminosité et saturation

PERCEPTION DES COULEURS

Clarté des couleurs
> Contrastes de couleur
Couleur & typographie
Couleur & spatialité

HARMONIES COLORÉES

Harmonies par analogie
Harmonies par contrastes
Comment réaliser une harmonie

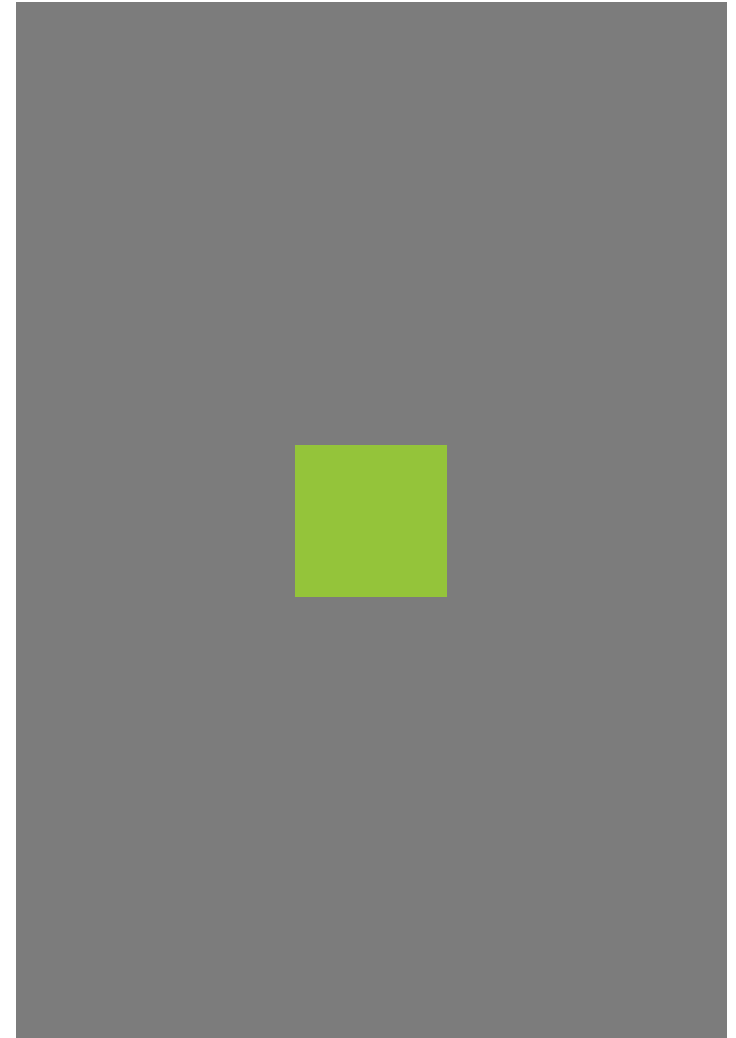
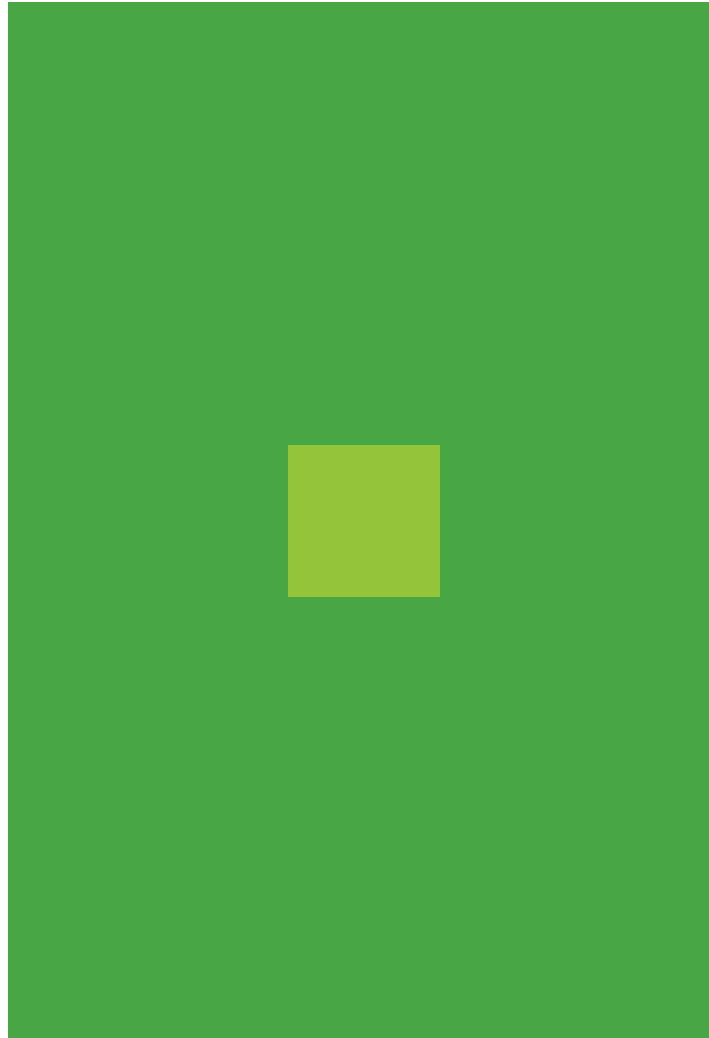
NUANCIERS

Nuanciers écran
Nuanciers d'impression

PSYCHOLOGIE DES COULEURS

Symbolique des couleurs
Quelques exemples

LIENS & BIBLIOGRAPHIE



Contraste de saturation

C'est un autre facteur jouant sur notre perception des couleurs. Par une action d'opposition, nous évaluons la vivacité d'une couleur en fonction de la scène environnante. Une même couleur semble plus pâle si elle est entourée de couleurs soutenues que si elle est isolée dans un ensemble globalement fade, passée.

18

La couleur

MODÈLES DE COULEUR

Le spectre visible
Le système additif et soustractif
Les espaces colorimétriques
Propriétés des couleurs

ÉTOILE CHROMATIQUE

Le cercle chromatique
Luminosité et saturation

PERCEPTION DES COULEURS

Clarté des couleurs
> Contrastes de couleur
Couleur & typographie
Couleur & spatialité

HARMONIES COLORÉES

Harmonies par analogie
Harmonies par contrastes
Comment réaliser une harmonie

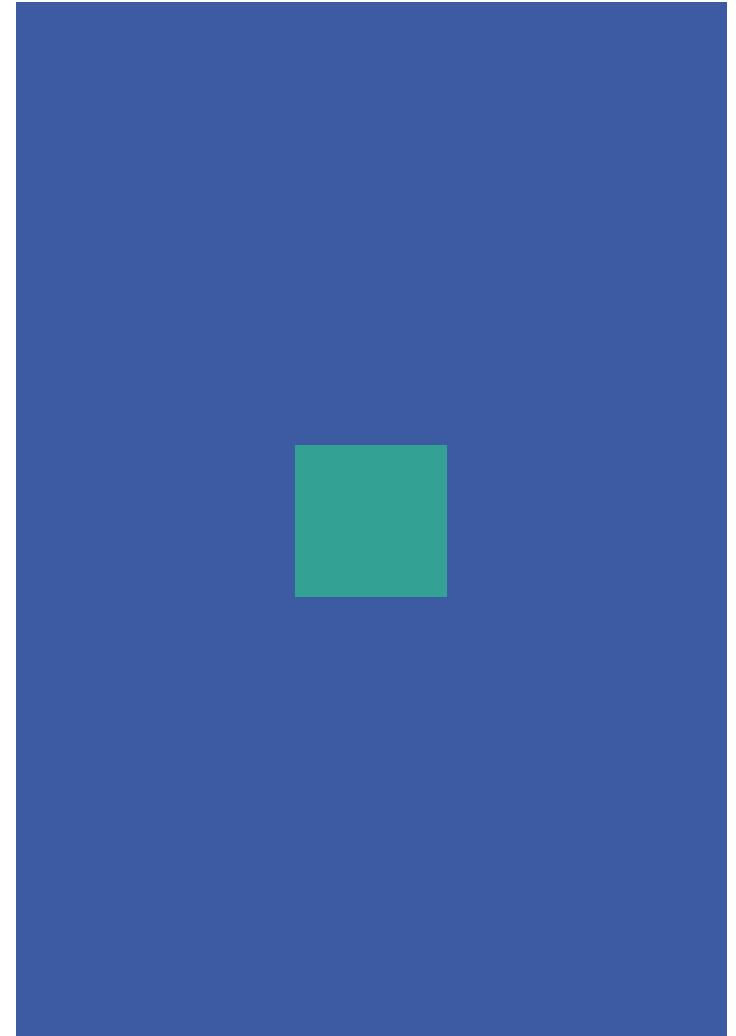
NUANCIERS

Nuanciers écran
Nuanciers d'impression

PSYCHOLOGIE DES COULEURS

Symbolique des couleurs
Quelques exemples

LIENS & BIBLIOGRAPHIE



Contraste de teinte

Toujours par action d'opposition, nous estimons la teinte d'une couleur en fonction des teintes environnantes. Le carré de gauche paraît bleu car entourés de vert, mais à droite, plutôt vert car entouré de bleu.

19

La couleur

MODÈLES DE COULEUR

Le spectre visible
Le système additif et soustractif
Les espaces colorimétriques
Propriétés des couleurs

ÉTOILE CHROMATIQUE

Le cercle chromatique
Luminosité et saturation

PERCEPTION DES COULEURS

Clarté des couleurs
> Contrastes de couleur
Couleur & typographie
Couleur & spatialité

HARMONIES COLORÉES

Harmonies par analogie
Harmonies par contrastes
Comment réaliser une harmonie

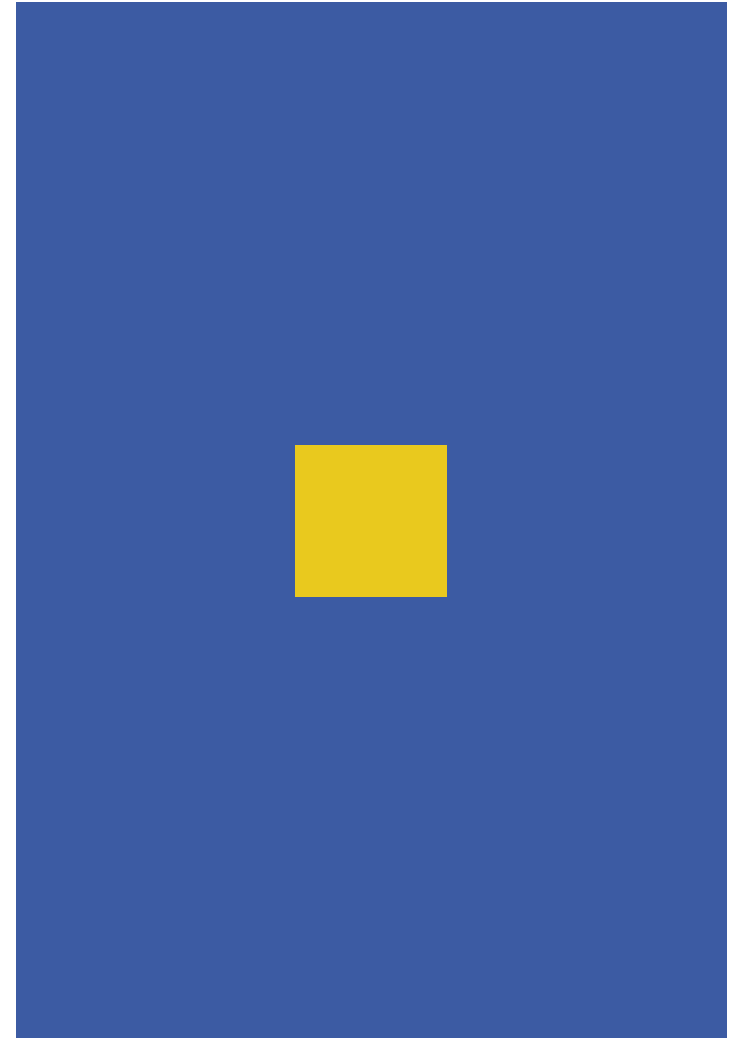
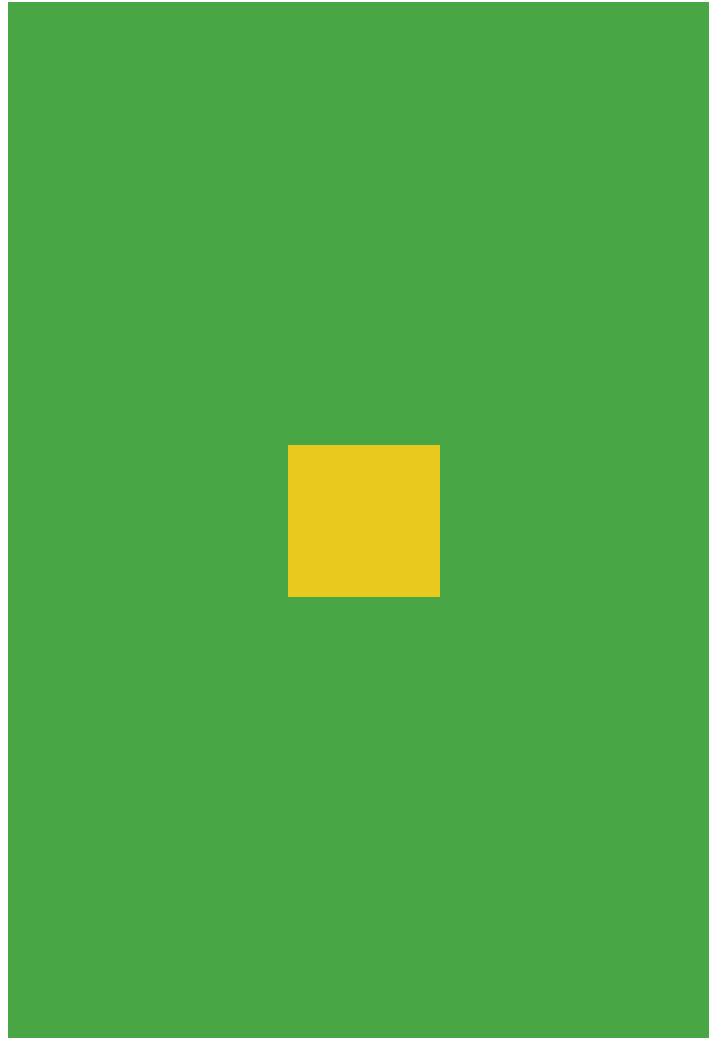
NUANCIERS

Nuanciers écran
Nuanciers d'impression

PSYCHOLOGIE DES COULEURS

Symbolique des couleurs
Quelques exemples

LIENS & BIBLIOGRAPHIE



Contraste simultané

Jouant également sur notre perception des couleurs, ce phénomène fait intervenir les couleurs complémentaires. Si nous regardons une teinte, notre oeil «exige simultanément» sa couleur complémentaire. De fait, deux couleurs complémentaires juxtaposées se renforcent l'une l'autre.

20

La couleur

MODÈLES DE COULEUR

Le spectre visible
Le système additif et soustractif
Les espaces colorimétriques
Propriétés des couleurs

ÉTOILE CHROMATIQUE

Le cercle chromatique
Luminosité et saturation

PERCEPTION DES COULEURS

Clarté des couleurs
> Contrastes de couleur
Couleur & typographie
Couleur & spatialité

HARMONIES COLORÉES

Harmonies par analogie
Harmonies par contrastes
Comment réaliser une harmonie

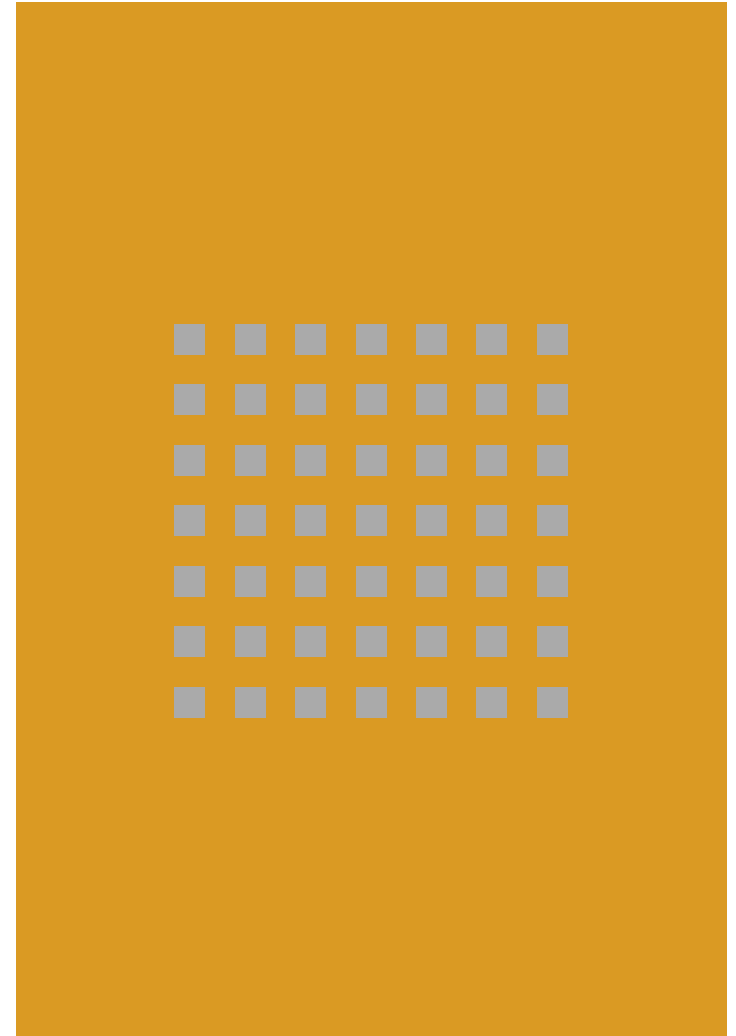
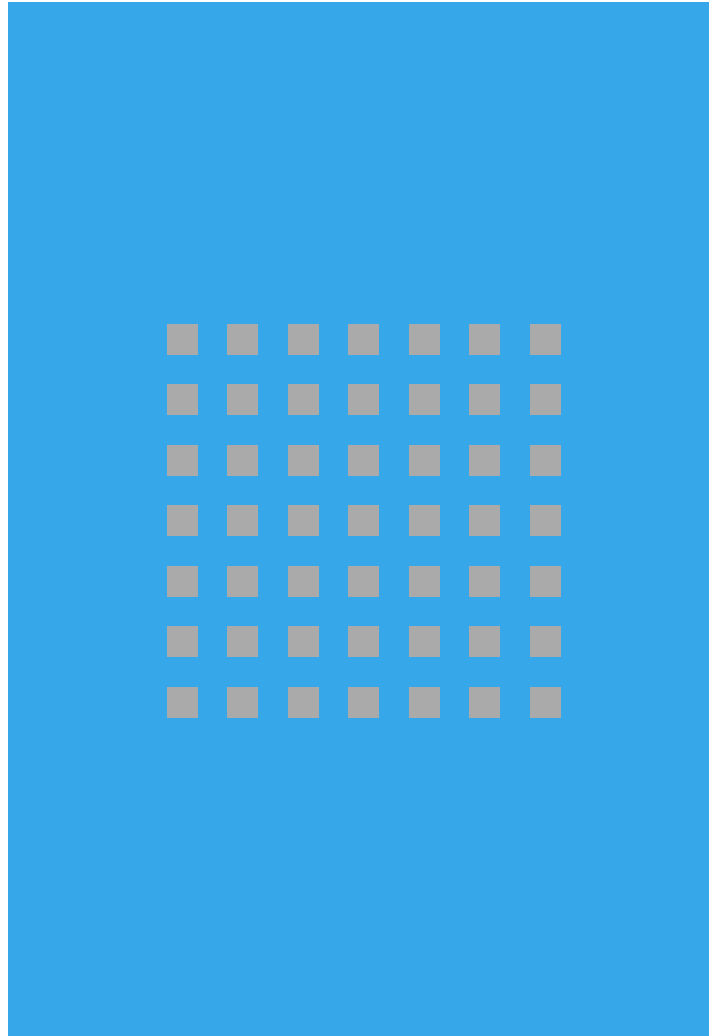
NUANCIERS

Nuanciers écran
Nuanciers d'impression

PSYCHOLOGIE DES COULEURS

Symbolique des couleurs
Quelques exemples

LIENS & BIBLIOGRAPHIE



Contraste simultané

Le contraste simultané explique aussi qu'un gris, un blanc ou un noir nous semblent légèrement teintés de la couleur complémentaire à celle qui leur est voisine.

21

La couleur

MODÈLES DE COULEUR

Le spectre visible
Le système additif et soustractif
Les espaces colorimétriques
Propriétés des couleurs

ÉTOILE CHROMATIQUE

Le cercle chromatique
Luminosité et saturation

PERCEPTION DES COULEURS

Clarté des couleurs
Contrastes de couleur
Couleur & typographie
Couleur & spatialité

HARMONIES COLORÉES

Harmonies par analogie
Harmonies par contrastes
Comment réaliser une harmonie

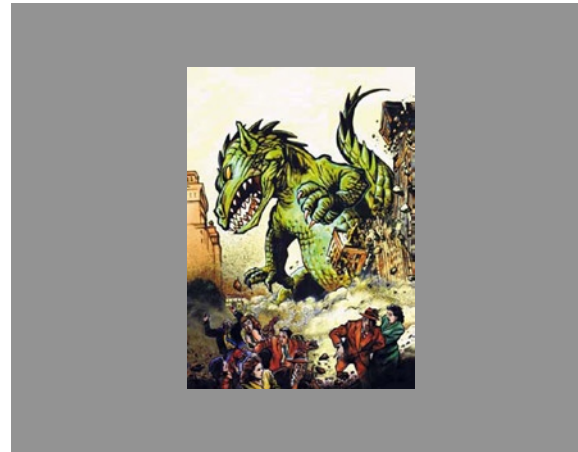
NUANCIERS

Nuanciers écran
Nuanciers d'impression

PSYCHOLOGIE DES COULEURS

Symbolique des couleurs
Quelques exemples

LIENS & BIBLIOGRAPHIE



Contrastes

L'illustration ressort mieux sur un fond olive. Ce contraste fonctionne dans la mesure où les couleurs de l'illustration sont plus vives que le fond.

22

La couleur

MODÈLES DE COULEUR

Le spectre visible

Le système additif et soustractif

Les espaces colorimétriques

Propriétés des couleurs

ÉTOILE CHROMATIQUE

Le cercle chromatique

Luminosité et saturation

PERCEPTION DES COULEURS

Clarté des couleurs

Contrastes de couleur

Couleur & typographie

Couleur & spatialité

HARMONIES COLORÉES

Harmonies par analogie

Harmonies par contrastes

Comment réaliser une harmonie

NUANCIERS

Nuanciers écran

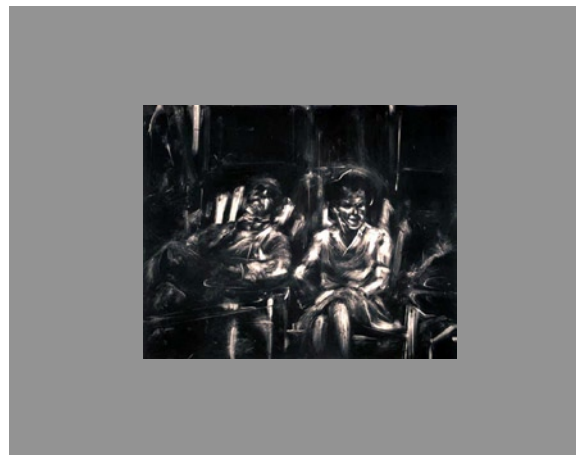
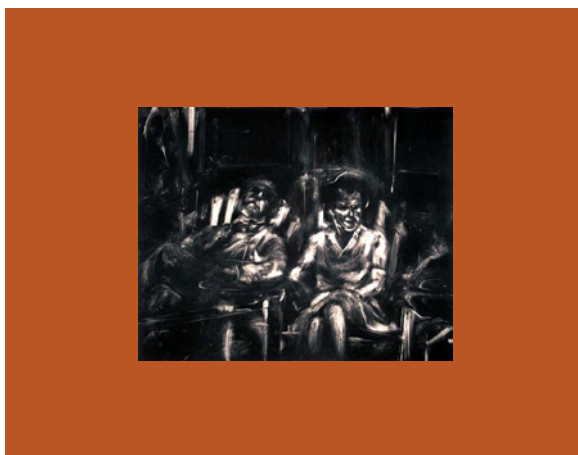
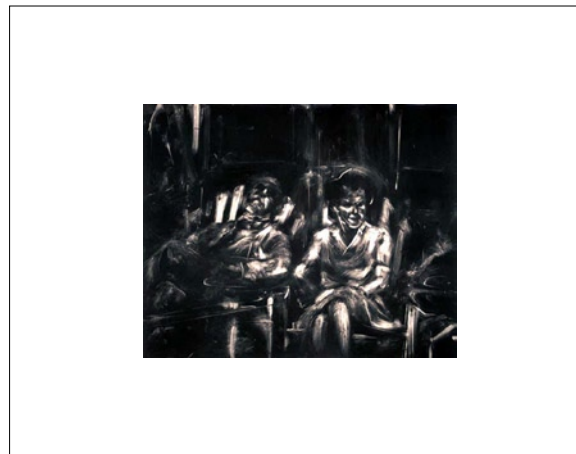
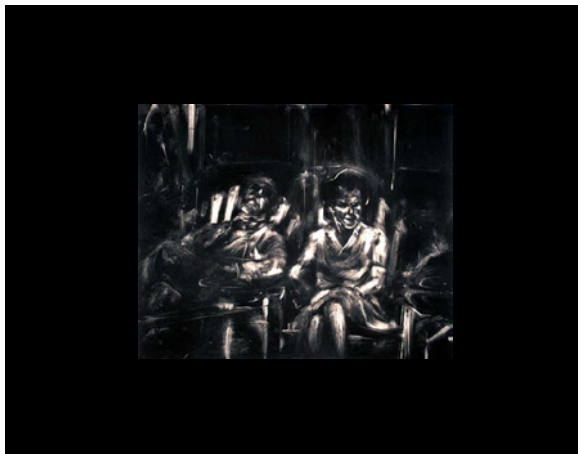
Nuanciers d'impression

PSYCHOLOGIE DES COULEURS

Symbolique des couleurs

Quelques exemples

LIENS & BIBLIOGRAPHIE



Contrastes

Pour cette illustration, le blanc est trop dur pour la subtilité de l'oeuvre. Sur fond olive ou ocre, l'attention est distraite par l'arrière plan. Le fond noir n'est pas un mauvais choix mais il manque de chaleur et reste angoissant. Le fond gris paraît être le meilleur choix ; il met aussi bien en valeur les noirs que les blancs.

23

La couleur

MODÈLES DE COULEUR

Le spectre visible

Le système additif et soustractif

Les espaces colorimétriques

Propriétés des couleurs

ÉTOILE CHROMATIQUE

Le cercle chromatique

Luminosité et saturation

PERCEPTION DES COULEURS

Clarté des couleurs

Contrastes de couleur

Couleur & typographie

Couleur & spatialité

HARMONIES COLORÉES

Harmonies par analogie

Harmonies par contrastes

Comment réaliser une harmonie

NUANCIERS

Nuanciers écran

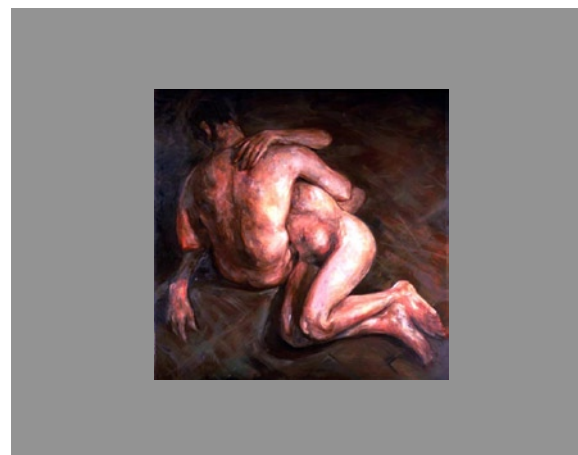
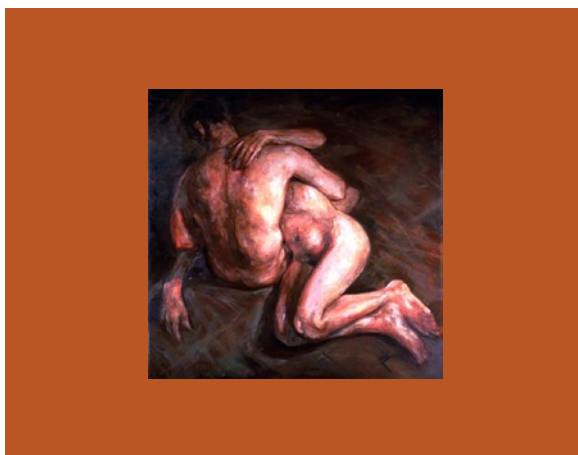
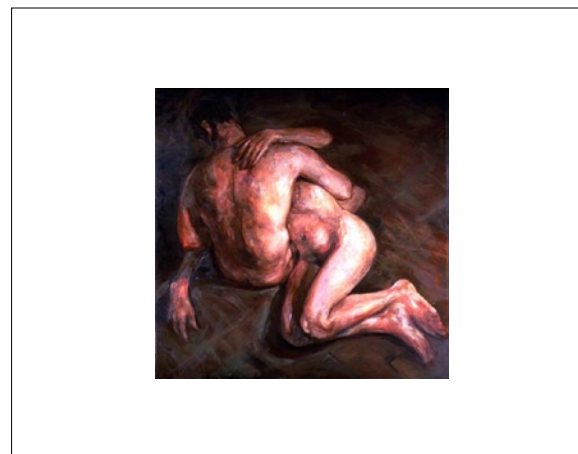
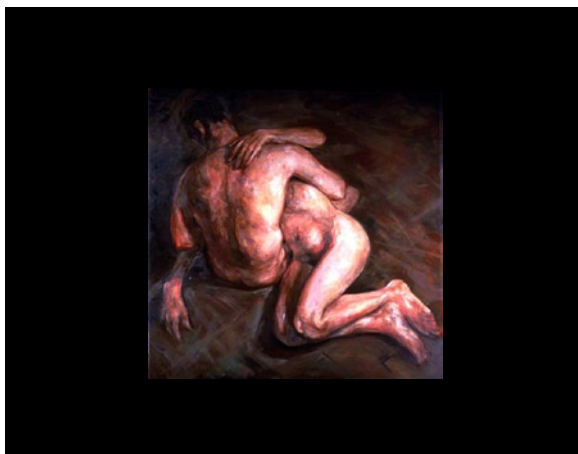
Nuanciers d'impression

PSYCHOLOGIE DES COULEURS

Symbolique des couleurs

Quelques exemples

LIENS & BIBLIOGRAPHIE



Contrastes

Pour cette illustration, le fond gris met davantage en valeur la subtilité des couleurs de l'oeuvre.

24

La couleur

MODÈLES DE COULEUR

- Le spectre visible
- Le système additif et soustractif
- Les espaces colorimétriques
- Propriétés des couleurs

ÉTOILE CHROMATIQUE

- Le cercle chromatique
- Luminosité et saturation

PERCEPTION DES COULEURS

- Clarté des couleurs
- Contrastes de couleur
- Couleur & typographie
- Couleur & spatialité

HARMONIES COLORÉES

- Harmonies par analogie
- Harmonies par contrastes
- Comment réaliser une harmonie

NUANCIERS

- Nuanciers écran
- Nuanciers d'impression

PSYCHOLOGIE DES COULEURS

- Symbolique des couleurs
- Quelques exemples

LIENS & BIBLIOGRAPHIE

Lisibilité		Lisibilité	Lisibilité	Lisibilité	Lisibilité	Lisibilité	Lisibilité
Lisibilité	Lisibilité		Lisibilité	Lisibilité	Lisibilité	Lisibilité	Lisibilité
Lisibilité	Lisibilité	Lisibilité		Lisibilité	Lisibilité	Lisibilité	Lisibilité
Lisibilité	Lisibilité	Lisibilité	Lisibilité		Lisibilité	Lisibilité	Lisibilité
Lisibilité	Lisibilité	Lisibilité	Lisibilité	Lisibilité		Lisibilité	Lisibilité
Lisibilité	Lisibilité	Lisibilité	Lisibilité	Lisibilité	Lisibilité		Lisibilité
Lisibilité	Lisibilité	Lisibilité	Lisibilité	Lisibilité	Lisibilité	Lisibilité	

Lisibilité	Lisibilité	Lisibilité	Lisibilité	Lisibilité	Lisibilité	Lisibilité	Lisibilité
Lisibilité	Lisibilité	Lisibilité	Lisibilité	Lisibilité	Lisibilité	Lisibilité	Lisibilité
Lisibilité	Lisibilité	Lisibilité	Lisibilité	Lisibilité	Lisibilité	Lisibilité	Lisibilité
Lisibilité	Lisibilité	Lisibilité	Lisibilité	Lisibilité	Lisibilité	Lisibilité	Lisibilité
Lisibilité	Lisibilité	Lisibilité	Lisibilité	Lisibilité	Lisibilité	Lisibilité	Lisibilité
Lisibilité	Lisibilité	Lisibilité	Lisibilité	Lisibilité	Lisibilité	Lisibilité	Lisibilité
Lisibilité	Lisibilité	Lisibilité	Lisibilité	Lisibilité	Lisibilité	Lisibilité	Lisibilité

Valeur et typographie

Pour une bonne lisibilité, il faut privilégier un contraste fort entre le texte et le fond.

25

La couleur

MODÈLES DE COULEUR

Le spectre visible
Le système additif et soustractif
Les espaces colorimétriques
Propriétés des couleurs

ÉTOILE CHROMATIQUE

Le cercle chromatique
Luminosité et saturation

PERCEPTION DES COULEURS

Clarté des couleurs
Contrastes de couleur
> Couleur & typographie
Couleur & spatialité

HARMONIES COLORÉES

Harmonies par analogie
Harmonies par contrastes
Comment réaliser une harmonie

NUANCIERS

Nuanciers écran
Nuanciers d'impression

PSYCHOLOGIE DES COULEURS

Symbolique des couleurs
Quelques exemples

LIENS & BIBLIOGRAPHIE

Lisibilité							
Lisibilité							
Lisibilité							
Lisibilité							
Lisibilité							
Lisibilité							
Lisibilité							

Couleur et typographie

Sur un fond noir, la même couleur semble plus légère et plus vive que sur un fond blanc. Lorsque des couleurs complémentaires se rencontrent, la couleur du texte semble particulièrement lumineuse (ex : jaune/violet). L'effet des couleurs est d'autant plus affaibli si, sur la roue chromatique, les couleurs en question sont situées à proximité (ex : vert/bleu). On note un effet de papillotement lorsque le niveau de luminosité n'est pas très différent (ex : vert/magenta ou bleu/orange).

26

La couleur

MODÈLES DE COULEUR

Le spectre visible
 Le système additif et soustractif
 Les espaces colorimétriques
 Propriétés des couleurs

ÉTOILE CHROMATIQUE

Le cercle chromatique
 Luminosité et saturation

PERCEPTION DES COULEURS

Clarté des couleurs
 Contrastes de couleur
 > Couleur & typographie
 Couleur & spatialité

HARMONIES COLORÉES

Harmonies par analogie
 Harmonies par contrastes
 Comment réaliser une harmonie

NUANCIERS

Nuanciers écran
 Nuanciers d'impression

PSYCHOLOGIE DES COULEURS

Symbolique des couleurs
 Quelques exemples

LIENS & BIBLIOGRAPHIE

Lisibilité		Lisibilité	Lisibilité	Lisibilité	Lisibilité	Lisibilité	Lisibilité
Lisibilité	Lisibilité		Lisibilité	Lisibilité	Lisibilité	Lisibilité	Lisibilité
Lisibilité	Lisibilité	Lisibilité		Lisibilité	Lisibilité	Lisibilité	Lisibilité
Lisibilité	Lisibilité	Lisibilité	Lisibilité		Lisibilité	Lisibilité	Lisibilité
Lisibilité	Lisibilité	Lisibilité	Lisibilité	Lisibilité		Lisibilité	Lisibilité
Lisibilité	Lisibilité	Lisibilité	Lisibilité	Lisibilité	Lisibilité		Lisibilité
Lisibilité	Lisibilité	Lisibilité	Lisibilité	Lisibilité	Lisibilité	Lisibilité	

Lisibilité		Lisibilité	Lisibilité	Lisibilité	Lisibilité	Lisibilité	Lisibilité
Lisibilité	Lisibilité		Lisibilité	Lisibilité	Lisibilité	Lisibilité	Lisibilité
Lisibilité	Lisibilité	Lisibilité		Lisibilité	Lisibilité	Lisibilité	Lisibilité
Lisibilité	Lisibilité	Lisibilité	Lisibilité		Lisibilité	Lisibilité	Lisibilité
Lisibilité	Lisibilité	Lisibilité	Lisibilité	Lisibilité		Lisibilité	Lisibilité
Lisibilité	Lisibilité	Lisibilité	Lisibilité	Lisibilité	Lisibilité		Lisibilité
Lisibilité	Lisibilité	Lisibilité	Lisibilité	Lisibilité	Lisibilité	Lisibilité	

Couleur web et typographie

Les couleurs web pures sont très lumineuses et nuisent considérablement au confort de lecture. Les mêmes couleurs désaturées donnent déjà de bien meilleurs résultats même si certains contrastes sont atténués.

La couleur

MODÈLES DE COULEUR

Le spectre visible
Le système additif et soustractif
Les espaces colorimétriques
Propriétés des couleurs

ÉTOILE CHROMATIQUE

Le cercle chromatique
Luminosité et saturation

PERCEPTION DES COULEURS

Clarté des couleurs
Contrastes de couleur
Couleur & typographie
> Couleur & spatialité

HARMONIES COLORÉES

Harmonies par analogie
Harmonies par contrastes
Comment réaliser une harmonie

NUANCIERS

Nuanciers écran
Nuanciers d'impression

PSYCHOLOGIE DES COULEURS

Symbolique des couleurs
Quelques exemples

LIENS & BIBLIOGRAPHIE



Couleur et spatialité

Grâce aux couleurs, on peut délibérément accentuer des effets d'espace. La luminosité et la saturation propre aux couleurs jouent un rôle essentiel dans l'effet de spatialisation.

Les couleurs froides dans des tons bleus semblent reculer à l'arrière plan, alors que les couleurs chaudes semblent avancer.

La couleur

MODÈLES DE COULEUR

Le spectre visible
Le système additif et soustractif
Les espaces colorimétriques
Propriétés des couleurs

ÉTOILE CHROMATIQUE

Le cercle chromatique
Luminosité et saturation

PERCEPTION DES COULEURS

Clarté des couleurs
Contrastes de couleur
Couleur & typographie
> Couleur & spatialité

HARMONIES COLORÉES

Harmonies par analogie
Harmonies par contrastes
Comment réaliser une harmonie

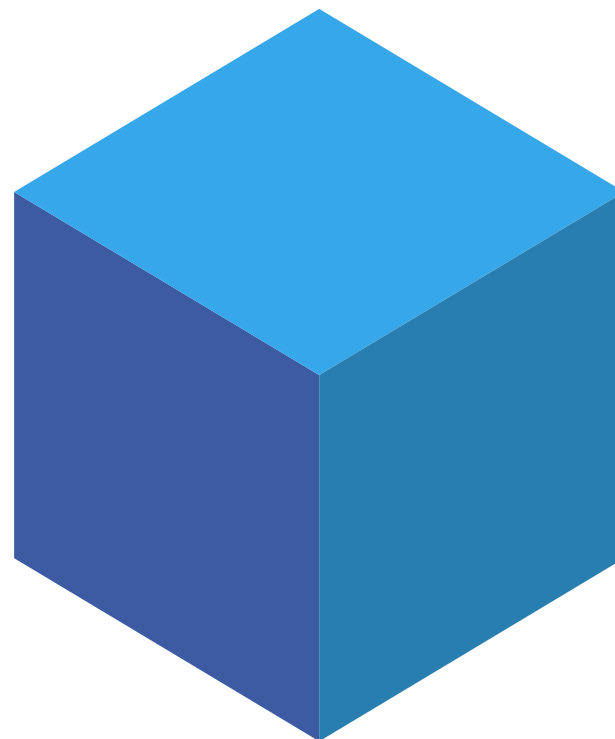
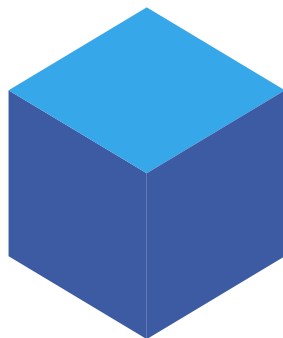
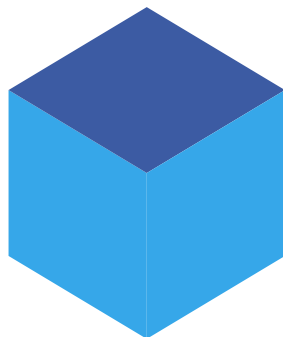
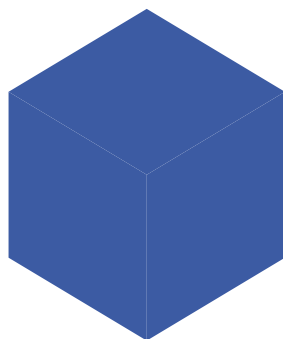
NUANCIERS

Nuanciers écran
Nuanciers d'impression

PSYCHOLOGIE DES COULEURS

Symbolique des couleurs
Quelques exemples

LIENS & BIBLIOGRAPHIE



Couleur et spatialité

La luminosité propre aux couleurs permet d'obtenir ou de renforcer un effet spatial.

La couleur

MODÈLES DE COULEUR

ÉTOILE CHROMATIQUE

PERCEPTION DES COULEURS

HARMONIES COLORÉES

Les harmonies par analogie
Les harmonies par contraste
Réaliser une bonne harmonie

NUANCIERS

PSYCHOLOGIE DES COULEURS

LIENS & BIBLIOGRAPHIE

30

La couleur

MODÈLES DE COULEUR

Le spectre visible
Le système additif et soustractif
Les espaces colorimétriques
Propriétés des couleurs

ÉTOILE CHROMATIQUE

Le cercle chromatique
Luminosité et saturation

PERCEPTION DES COULEURS

Clarté des couleurs
Contrastes de couleur
Couleur & typographie
Couleur & spatialité

HARMONIES COLORÉES

> Harmonies par analogie
Harmonies par contrastes
Comment réaliser une harmonie

NUANCIERS

Nuanciers écran
Nuanciers d'impression

PSYCHOLOGIE DES COULEURS

Symbolique des couleurs
Quelques exemples

LIENS & BIBLIOGRAPHIE



Couleurs chaudes & couleurs froides

31

La couleur

MODÈLES DE COULEUR

Le spectre visible
Le système additif et soustractif
Les espaces colorimétriques
Propriétés des couleurs

ÉTOILE CHROMATIQUE

Le cercle chromatique
Luminosité et saturation

PERCEPTION DES COULEURS

Clarté des couleurs
Contrastes de couleur
Couleur & typographie
Couleur & spatialité

HARMONIES COLORÉES

> Harmonies par analogie
Harmonies par contrastes
Comment réaliser une harmonie

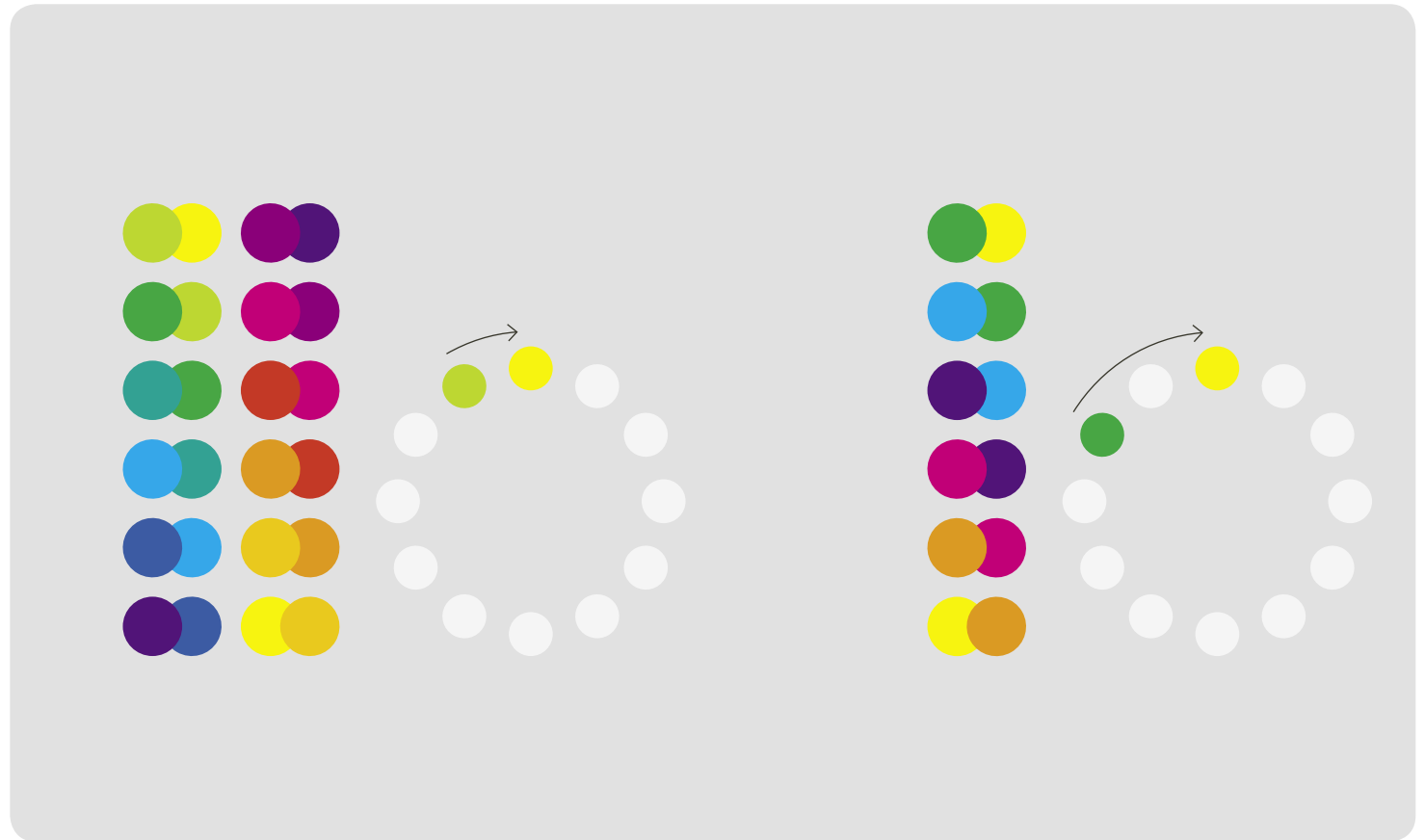
NUANCIERS

Nuanciers écran
Nuanciers d'impression

PSYCHOLOGIE DES COULEURS

Symbolique des couleurs
Quelques exemples

LIENS & BIBLIOGRAPHIE



Les liens chromatiques simples.

Les liens chromatiques simples sont constitués de deux couleurs consécutives dans le cercle chromatique. Cet accord est souvent utilisé en communication visuelle, pour concrétiser l'image de marque d'une entreprise (logo, ...)

Le camaïeu

C'est un lien chromatique simple composée de couleurs très proches l'une de l'autre (ex : couleur secondaire avec couleur intermédiaire). Cela crée des relations très étroites de rapport coloré qui peuvent être accentués par l'emploi de tons rabattus, de tons rompus ou de gris colorés.

MODÈLES DE COULEUR

Le spectre visible
Le système additif et soustractif
Les espaces colorimétriques
Propriétés des couleurs

ÉTOILE CHROMATIQUE

Le cercle chromatique
Luminosité et saturation

PERCEPTION DES COULEURS

Clarté des couleurs
Contrastes de couleur
Couleur & typographie
Couleur & spatialité

HARMONIES COLORÉES

> Harmonies par analogie
Harmonies par contrastes
Comment réaliser une harmonie

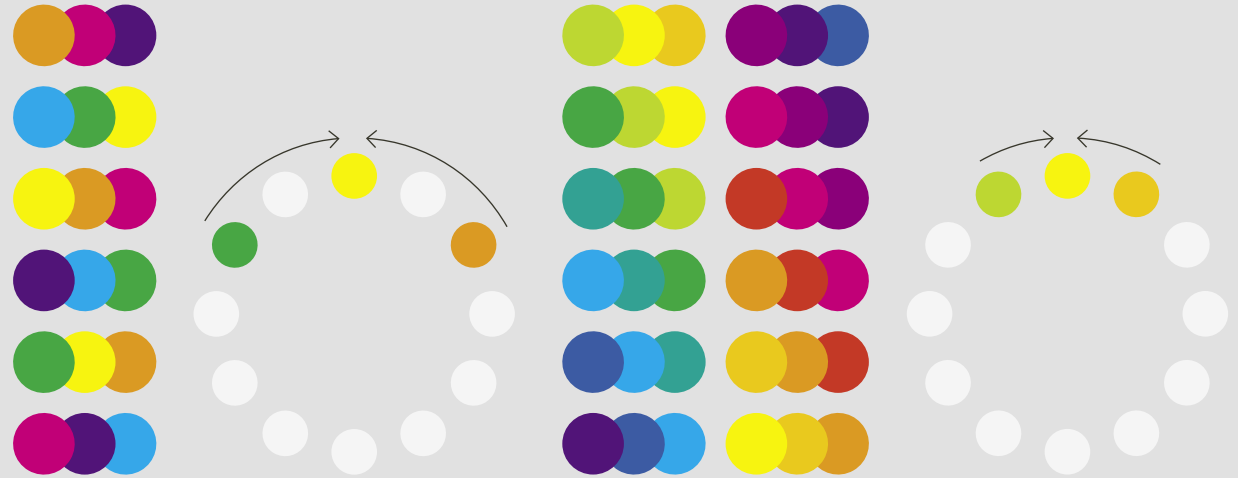
NUANCIERS

Nuanciers écran
Nuanciers d'impression

PSYCHOLOGIE DES COULEURS

Symbolique des couleurs
Quelques exemples

LIENS & BIBLIOGRAPHIE

**Les liens chromatiques complexes**

Les liens chromatiques complexes forment des accords de trois couleurs consécutives sur le cercle chromatique. La couleur placée au centre de la formule sera la dominante ou la tonique :

- il peut y avoir une dominante et une tonique. La troisième couleur est utilisée en tons rompus ou rabattus.
- il peut y avoir une tonique, mais pas de dominante (ou une dominante et pas de tonique). Les deux autres couleurs seront utilisées en surfaces équivalentes, l'une en tons rompus, l'autre en tons rabattus.

MODÈLES DE COULEUR

Le spectre visible
Le système additif et soustractif
Les espaces colorimétriques
Propriétés des couleurs

ÉTOILE CHROMATIQUE

Le cercle chromatique
Luminosité et saturation

PERCEPTION DES COULEURS

Clarté des couleurs
Contrastes de couleur
Couleur & typographie
Couleur & spatialité

HARMONIES COLORÉES

Harmonies par analogie
> Harmonies par contrastes
Comment réaliser une harmonie

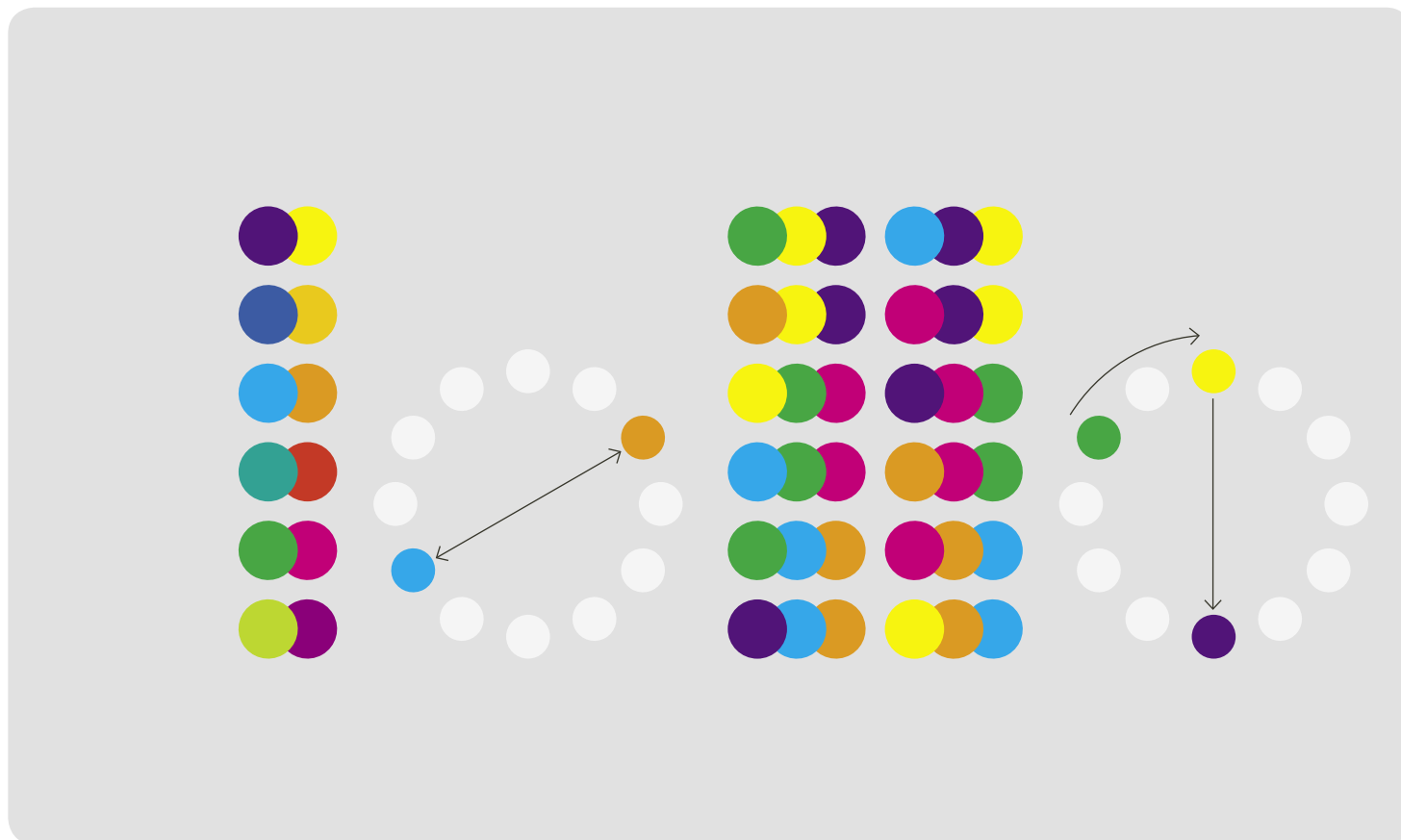
NUANCIERS

Nuanciers écran
Nuanciers d'impression

PSYCHOLOGIE DES COULEURS

Symbolique des couleurs
Quelques exemples

LIENS & BIBLIOGRAPHIE



Deux couleurs complémentaires

Il s'agit de deux couleurs opposées sur le cercle chromatique.

Un lien chromatique simple + une complémentaire

Pour obtenir un accord de trois tons, on ajoute une couleur complémentaire à un lien chromatique simple.

La tonique sera toujours la couleur complémentaire. La dominante sera donc la couleur qui lui est diamétralement opposée sur la palette chromatique, et sera utilisée pour la plus grande surface, en gris coloré ou en ton rabattu très éclairci. La troisième couleur sera utilisée en ton rabattu ou en ton rompu.

34

La couleur

MODÈLES DE COULEUR

- Le spectre visible
- Le système additif et soustractif
- Les espaces colorimétriques
- Propriétés des couleurs

ÉTOILE CHROMATIQUE

- Le cercle chromatique
- Luminosité et saturation

PERCEPTION DES COULEURS

- Clarté des couleurs
- Contrastes de couleur
- Couleur & typographie
- Couleur & spatialité

HARMONIES COLORÉES

- Harmonies par analogie
- > Harmonies par contrastes
- Comment réaliser une harmonie

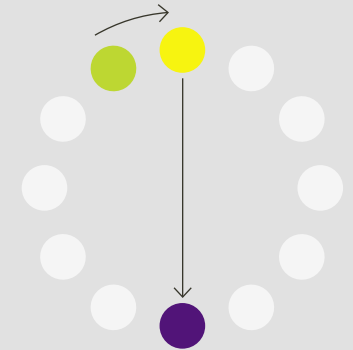
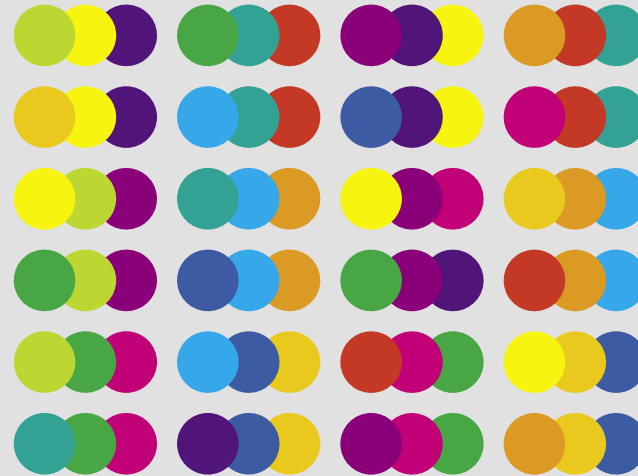
NUANCIERS

- Nuanciers écran
- Nuanciers d'impression

PSYCHOLOGIE DES COULEURS

- Symbolique des couleurs
- Quelques exemples

LIENS & BIBLIOGRAPHIE



Un lien chromatique simple + une complémentaire (2)

MODÈLES DE COULEUR

Le spectre visible
Le système additif et soustractif
Les espaces colorimétriques
Propriétés des couleurs

ÉTOILE CHROMATIQUE

Le cercle chromatique
Luminosité et saturation

PERCEPTION DES COULEURS

Clarté des couleurs
Contrastes de couleur
Couleur & typographie
Couleur & spatialité

HARMONIES COLORÉES

Harmonies par analogie
> Harmonies par contrastes
Comment réaliser une harmonie

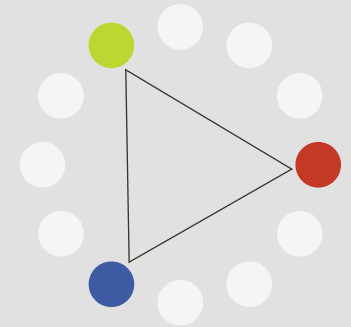
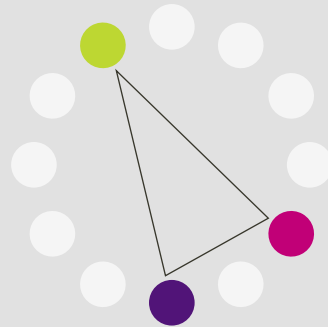
NUANCIERS

Nuanciers écran
Nuanciers d'impression

PSYCHOLOGIE DES COULEURS

Symbolique des couleurs
Quelques exemples

LIENS & BIBLIOGRAPHIE



Les accords isocèles

Ces accords sont constitués de trois couleurs formant un triangle isocèle dans la palette chromatique. Il y a trois formules possibles. La couleur placée à la pointe du triangle est la tonique, la dominante étant l'une des deux autres.

Les accords équilatéraux

Ces accords sont constitués de trois couleurs formant un triangle équilatéral dans le cercle chromatique. Pour choisir la dominante et la tonique, la clef est le contraste chaud et froid. Dans chaque possibilité, on trouve :

- ou deux couleurs chaudes et une couleur froide, la tonique sera alors la couleur froide, et la dominante l'une des couleurs chaudes.
- ou deux couleurs froides et une couleur chaude, la tonique sera alors la couleur chaude, et la dominante l'une des couleurs froides.

36

La couleur

MODÈLES DE COULEUR

- Le spectre visible
- Le système additif et soustractif
- Les espaces colorimétriques
- Propriétés des couleurs

ÉTOILE CHROMATIQUE

- Le cercle chromatique
- Luminosité et saturation

PERCEPTION DES COULEURS

- Clarté des couleurs
- Contrastes de couleur
- Couleur & typographie
- Couleur & spatialité

HARMONIES COLORÉES

- Harmonies par analogie
- > Harmonies par contrastes
- Comment réaliser une harmonie

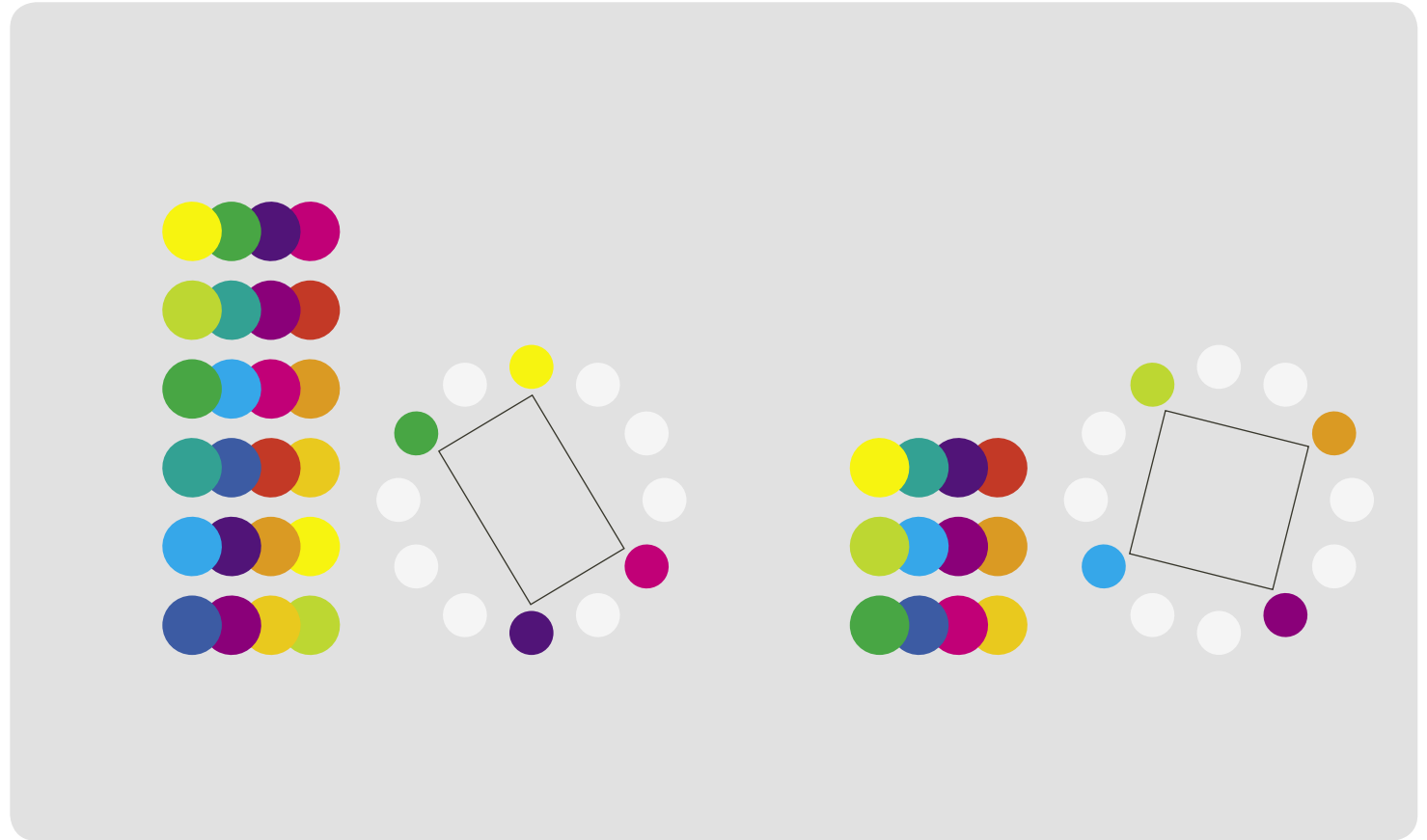
NUANCIERS

- Nuanciers écran
- Nuanciers d'impression

PSYCHOLOGIE DES COULEURS

- Symbolique des couleurs
- Quelques exemples

LIENS & BIBLIOGRAPHIE



Quatre tons en carré

Ces accords sont constitués de quatre couleurs formant un carré sur la palette chromatique. La dominante sera l'une des quatre couleurs. La tonique sera sa complémentaire.

Quatre tons en rectangle

Ces accords sont constitués de quatre couleurs formant un rectangle sur la palette chromatique. Ils sont composés de deux couleurs chaudes et de deux couleurs froides. La dominante sera l'une des quatre couleurs. La tonique sera sa complémentaire.

37

La couleur

MODÈLES DE COULEUR

Le spectre visible
Le système additif et soustractif
Les espaces colorimétriques
Propriétés des couleurs

ÉTOILE CHROMATIQUE

Le cercle chromatique
Luminosité et saturation

PERCEPTION DES COULEURS

Clarté des couleurs
Contrastes de couleur
Couleur & typographie
Couleur & spatialité

HARMONIES COLORÉES

Harmonies par analogie
> Harmonies par contrastes
Comment réaliser une harmonie

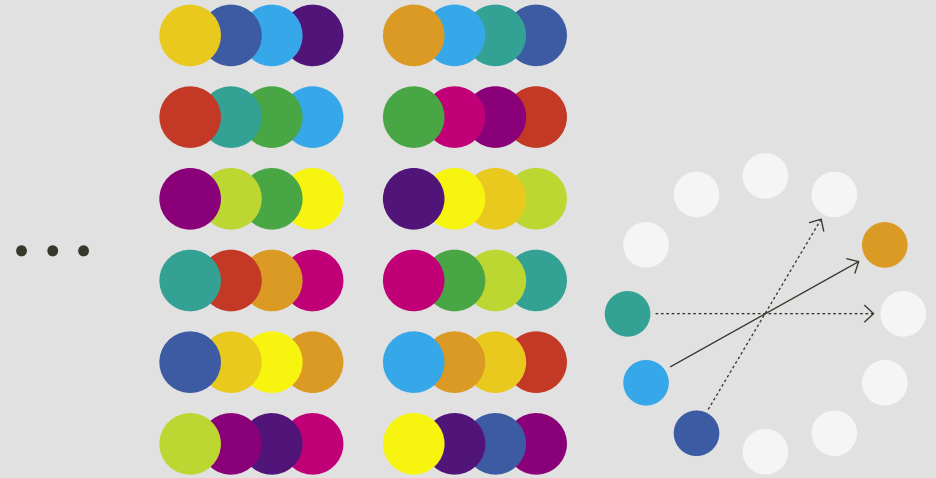
NUANCIERS

Nuanciers écran
Nuanciers d'impression

PSYCHOLOGIE DES COULEURS

Symbolique des couleurs
Quelques exemples

LIENS & BIBLIOGRAPHIE



Un lien chromatique complexe + une complémentaire

Ces accords sont constitués de trois couleurs formant un lien chromatique complexe et mises en valeur par une touche pure de la complémentaire de l'une d'entre elles. Les solutions possibles sont donc très nombreuses puisqu'il y a trois possibilités pour chacun des liens chromatiques complexes. La tonique est la couleur isolée sur la palette, la dominante est la couleur qui lui fait face. Les harmonies les plus réussies sont souvent celles dans lesquelles la complémentaire choisie est celle de la couleur centrale du lien chromatique complexe. Ce sont celles qui sont illustrées au-dessus.

MODÈLES DE COULEUR

Le spectre visible
Le système additif et soustractif
Les espaces colorimétriques
Propriétés des couleurs

ÉTOILE CHROMATIQUE

Le cercle chromatique
Luminosité et saturation

PERCEPTION DES COULEURS

Clarté des couleurs
Contrastes de couleur
Couleur & typographie
Couleur & spatialité

HARMONIES COLORÉES

Harmonies par analogie
Harmonies par contrastes
> Comment réaliser une harmonie

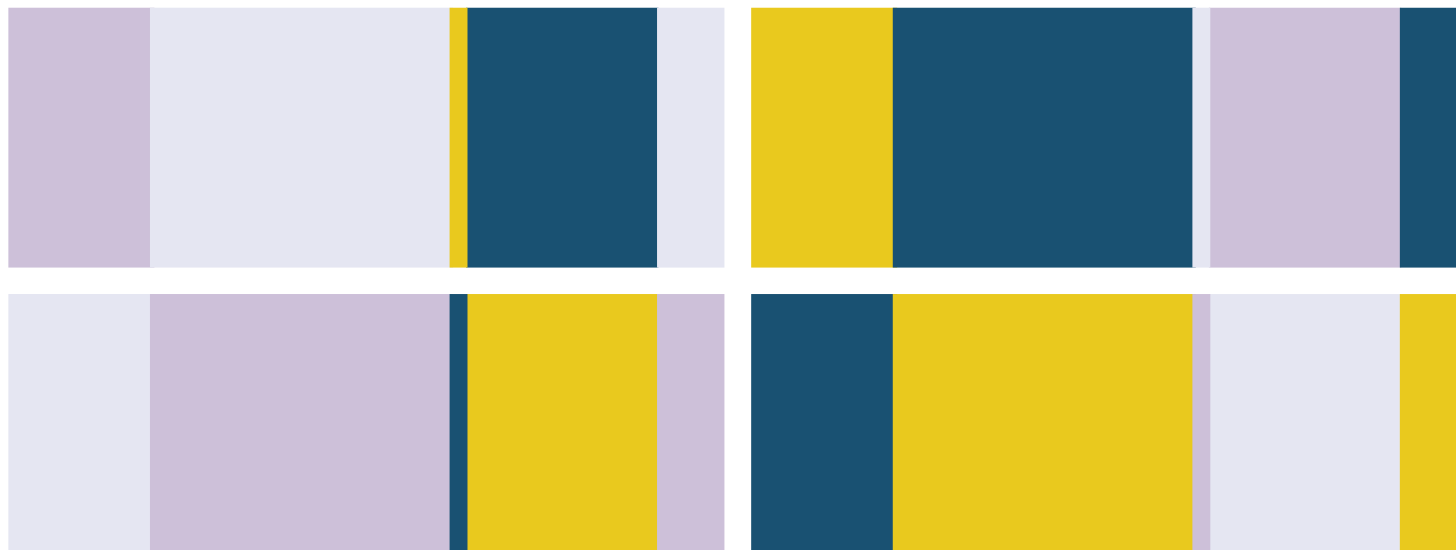
NUANCIERS

Nuanciers écran
Nuanciers d'impression

PSYCHOLOGIE DES COULEURS

Symbolique des couleurs
Quelques exemples

LIENS & BIBLIOGRAPHIE



Comment réaliser une harmonie

Pour élaborer une harmonie, il est nécessaire de faire coïncider trois rapports :

**Le rapport de couleur**

Il s'agit de choisir l'accord de couleurs

Le rapport quantitatif

Il s'agit de définir la surface qu'occupera chaque couleur. C'est le rapport quantitatif qui précise la couleur dominante et la tonique de l'accord. La couleur dominante est celle qui occupe la plus grande surface. La tonique occupe la plus petite surface.

Le rapport qualitatif

Il s'agit de l'intensité lumineuse de chaque couleur. Pour faire valoir les autres couleurs, l'intensité lumineuse de la couleur dominante est le plus souvent fortement diminuée, elle est utilisée dans un ton faiblement saturé. La tonique est toujours utilisée dans sa plus forte intensité lumineuse, c'est-à-dire pure. On peut comparer cela à un orchestre : quand le soliste veut se faire entendre, il ne joue pas plus fort que les autres musiciens. Ce sont eux qui jouent moins fort et le mettent ainsi en valeur.

39

La couleur

MODÈLES DE COULEUR

- Le spectre visible
- Le système additif et soustractif
- Les espaces colorimétriques
- Propriétés des couleurs

ÉTOILE CHROMATIQUE

- Le cercle chromatique
- Luminosité et saturation

PERCEPTION DES COULEURS

- Clarté des couleurs
- Contrastes de couleur
- Couleur & typographie
- Couleur & spatialité

HARMONIES COLORÉES

- Harmonies par analogie
- Harmonies par contrastes
- > Comment réaliser une harmonie

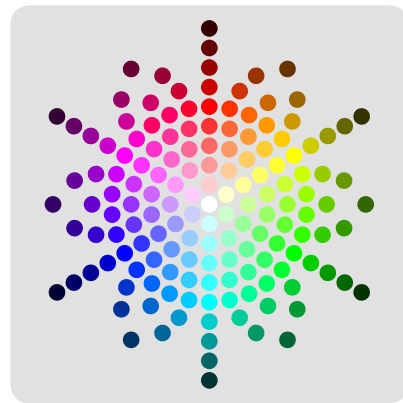
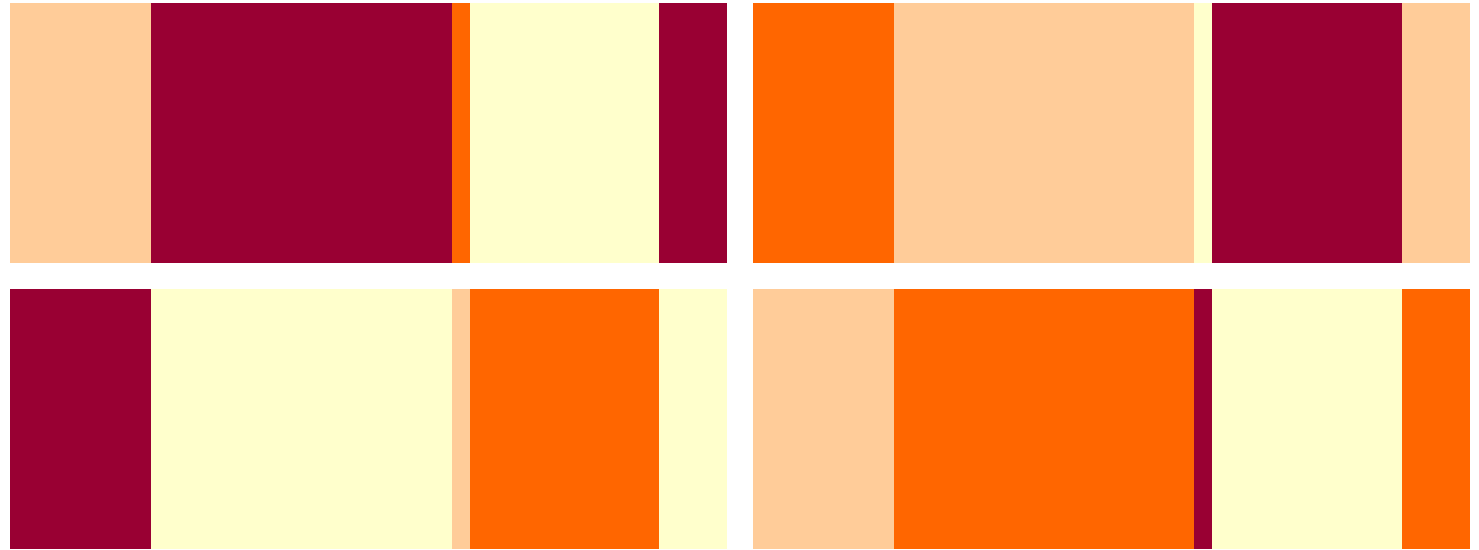
NUANCIERS

- Nuanciers écran
- Nuanciers d'impression

PSYCHOLOGIE DES COULEURS

- Symbolique des couleurs
- Quelques exemples

LIENS & BIBLIOGRAPHIE



Harmonie colorée d'un lien chromatique complexe à trois couleurs à partir des couleurs web.

La couleur

MODÈLES DE COULEUR

ÉTOILE CHROMATIQUE

PERCEPTION DES COULEURS

HARMONIES COLORÉES

NUANCIERS

Les nuanciers écrans

Les nuanciers d'impression

PSYCHOLOGIE DES COULEURS

LIENS & BIBLIOGRAPHIE

41

La couleur

MODÈLES DE COULEUR

Le spectre visible
Le système additif et soustractif
Les espaces colorimétriques
Propriétés des couleurs

ÉTOILE CHROMATIQUE

Le cercle chromatique
Luminosité et saturation

PERCEPTION DES COULEURS

Clarté des couleurs
Contrastes de couleur
Couleur & typographie
Couleur & spatialité

HARMONIES COLORÉES

Harmonies par analogie
Harmonies par contrastes
Comment réaliser une harmonie

NUANCIERS

> Nuanciers écran
Nuanciers d'impression

PSYCHOLOGIE DES COULEURS

Symbolique des couleurs
Quelques exemples

LIENS & BIBLIOGRAPHIE

Les couleurs sont codées sur 3 octets, généralement notés en hexadécimal sous la forme : RRGGBB.

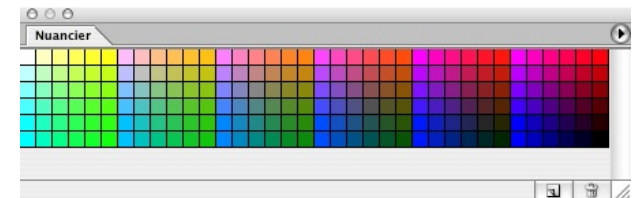
RR = valeur hexadécimale de l'octet codant la primaire rouge
GG = valeur hexadécimale de l'octet codant la primaire verte
BB = valeur hexadécimale de l'octet codant la primaire bleue
Exemple : COLOR=#33FFCC -> RR=#33, GG=#FF, BB=#CC.



En principe, ce codage permet de définir 16777216 couleurs (256 x 256 x 256), soit plus que l'œil humain ne peut en discerner. En pratique, on se limite aux couleurs qui peuvent être représentées sur n'importe quel écran et n'importe quel système. Pour ce faire, on utilise une palette où les primaires ne peuvent prendre que 6 valeurs (#00, #33, #66, #99, #CC, #FF).

Cette palette contient donc 216 couleurs (6 x 6 x 6) qui présentent l'intérêt d'être disponible sur tout écran, quel que soit le système d'exploitation. C'est la «palette web sécurisée».

La vidéo suivante montre bien la composition des couleurs web à partir des trois couleurs primaires.



Les couleurs web sécurisées

42

La couleur

MODÈLES DE COULEUR

Le spectre visible
Le système additif et soustractif
Les espaces colorimétriques
Propriétés des couleurs

ÉTOILE CHROMATIQUE

Le cercle chromatique
Luminosité et saturation

PERCEPTION DES COULEURS

Clarté des couleurs
Contrastes de couleur
Couleur & typographie
Couleur & spatialité

HARMONIES COLORÉES

Harmonies par analogie
Harmonies par contrastes
Comment réaliser une harmonie

NUANCIERS

> Nuanciers écran
Nuanciers d'impression

PSYCHOLOGIE DES COULEURS

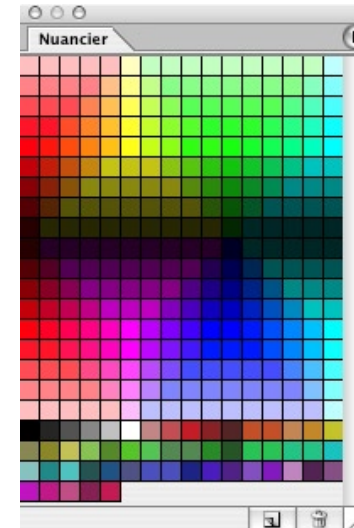
Symbolique des couleurs
Quelques exemples

LIENS & BIBLIOGRAPHIE



Les teintes Web

Il s'agit des couleurs de la palette web sécurisée mais organisées cette fois-ci par teintes uniquement.



Le spectre Web

Il s'agit des couleurs de la palette web sécurisée mais organisées de façon différente. Elle donne l'impression de contenir plus de couleurs mais les mêmes reviennent plusieurs fois (sans doute pour respecter la cohérence du spectre). Les couleurs sont organisées ici en fonction du spectre de couleur.

43

La couleur

MODÈLES DE COULEUR

Le spectre visible
Le système additif et soustractif
Les espaces colorimétriques
Propriétés des couleurs

ÉTOILE CHROMATIQUE

Le cercle chromatique
Luminosité et saturation

PERCEPTION DES COULEURS

Clarté des couleurs
Contrastes de couleur
Couleur & typographie
Couleur & spatialité

HARMONIES COLORÉES

Harmonies par analogie
Harmonies par contrastes
Comment réaliser une harmonie

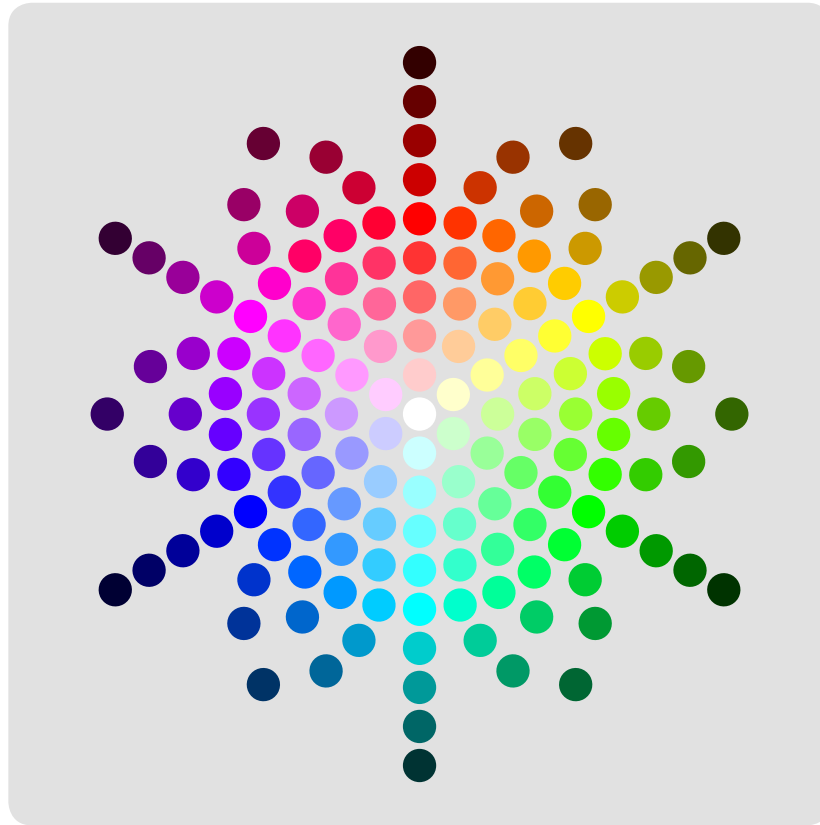
NUANCIERS

> Nuanciers écran
Nuanciers d'impression

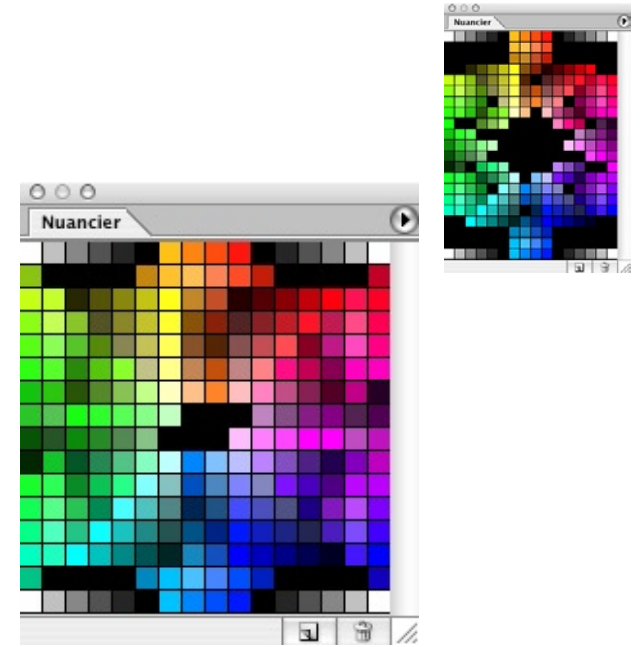
PSYCHOLOGIE DES COULEURS

Symbolique des couleurs
Quelques exemples

LIENS & BIBLIOGRAPHIE



Organisation des couleurs Web selon le cercle chromatique
(seulement 150 couleurs sur les 216)



Le système Visibone

Ce système d'organisation des couleurs web a été réalisé par Bob STEIN.

Les deux collections Visibone incluent les 216 couleurs de la palette web sécurisée. Chaque couleur apparaît exactement une fois sauf les gris dans les coins ainsi que les cases noires. La palette, ici, n'est pas symétrique par rapport aux nuances mais présente l'avantage suivant : toutes les couleurs complémentaires se trouvent diamétralement opposées par rapport au centre, un peu à l'image de l'étoile colorimétrique mais en plus complet. L'utilisation de ces palettes peut permettre un choix judicieux de couleurs notamment pour les accords par analogie.

44

La couleur



MODÈLES DE COULEUR

Le spectre visible
Le système additif et soustractif
Les espaces colorimétriques
Propriétés des couleurs

ÉTOILE CHROMATIQUE

Le cercle chromatique
Luminosité et saturation

PERCEPTION DES COULEURS

Clarté des couleurs
Contrastes de couleur
Couleur & typographie
Couleur & spatialité

HARMONIES COLORÉES

Harmonies par analogie
Harmonies par contrastes
Comment réaliser une harmonie

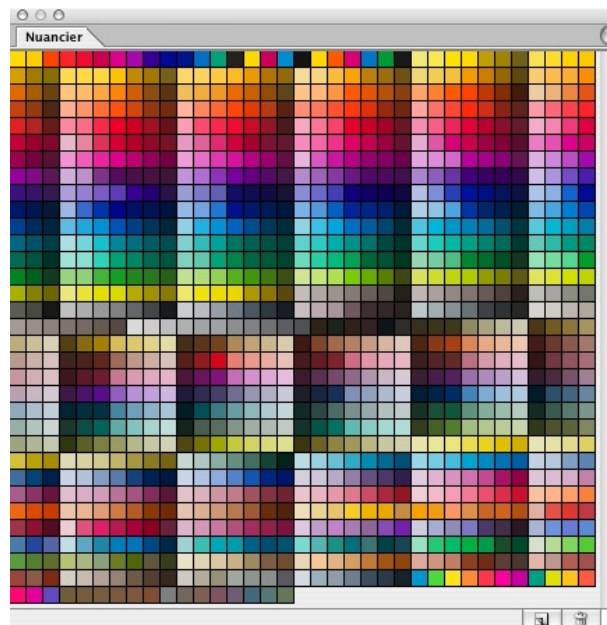
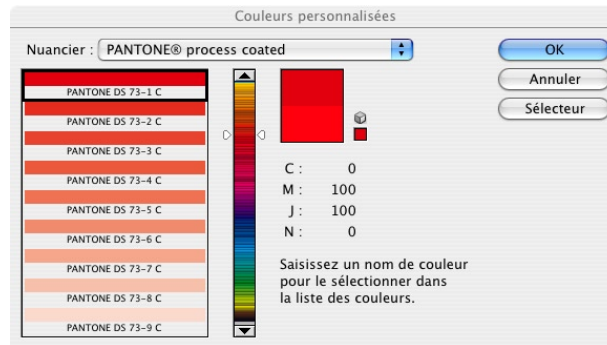
NUANCIERS

Nuanciers écran
> Nuanciers d'impression

PSYCHOLOGIE DES COULEURS

Symbolique des couleurs
Quelques exemples

LIENS & BIBLIOGRAPHIE



Le système PANTONE®

Système chromatique américain utilisé pour les encres d'impression ; il couvre une gamme de 1114 couleurs. Chaque couleur PANTONE a un équivalent CMJN spécifique. La gamme pantone est composée à partir de 14 couleurs fondamentales bien définies spectralement (ce sont les couleurs qui portent un nom). Les autres couleurs sont identifiées de manière unique par un nom du type «P + un numéro». Cette gamme de couleurs a permis d'établir un nuancier unique, commun à tous les fabricants et à tous les intervenants de la chaîne graphique (largement utilisé dans l'imprimerie, l'industrie textile et plastique et les arts graphiques). Les couleurs pantones existent sous forme de nuancier disponibles dans les imprimeries et les magasins d'art graphiques. Sont disponibles également dans ces magasins des marqueurs Pantone utilisés pour les ruschs et des encres Pantones.

Dans la palette, vous avez le choix entre 4 nuanciers Pantone :

- Pantone Process coated (pour papier brillant)
- Pantone Solid coated (pour papier couché)
- Pantone Solid matte (pour papier mat)
- Pantone Solid to process Euro (donne la composition CMJN de chaque couleur.)
- Pantone uncoated (pour papier non couché)

45

La couleur

MODÈLES DE COULEUR

- Le spectre visible
- Le système additif et soustractif
- Les espaces colorimétriques
- Propriétés des couleurs

ÉTOILE CHROMATIQUE

- Le cercle chromatique
- Luminosité et saturation

PERCEPTION DES COULEURS

- Clarté des couleurs
- Contrastes de couleur
- Couleur & typographie
- Couleur & spatialité

HARMONIES COLORÉES

- Harmonies par analogie
- Harmonies par contrastes
- Comment réaliser une harmonie

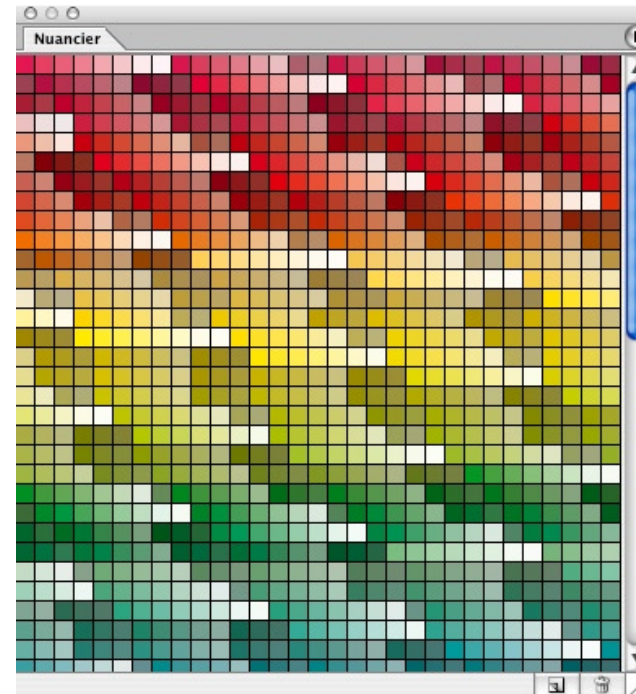
NUANCIERS

- Nuanciers écran
- > Nuanciers d'impression

PSYCHOLOGIE DES COULEURS

- Symbolique des couleurs
- Quelques exemples

LIENS & BIBLIOGRAPHIE



Système TRUMATCH

Système chromatique américain. Il fournit une correspondance de couleurs CMJN avec plus de 2 000 couleurs générées par ordinateur. Les couleurs TRUMATCH couvrent le spectre visible de la gamme CMJN par paliers réguliers. Elles sont identifiées par un chiffre (de 1 à 50) correspondant au teintes + une lettre (niveau de luminosité) + un chiffre (niveau de saturation).

46

La couleur

MODÈLES DE COULEUR

Le spectre visible
Le système additif et soustractif
Les espaces colorimétriques
Propriétés des couleurs

ÉTOILE CHROMATIQUE

Le cercle chromatique
Luminosité et saturation

PERCEPTION DES COULEURS

Clarté des couleurs
Contrastes de couleur
Couleur & typographie
Couleur & spatialité

HARMONIES COLORÉES

Harmonies par analogie
Harmonies par contrastes
Comment réaliser une harmonie

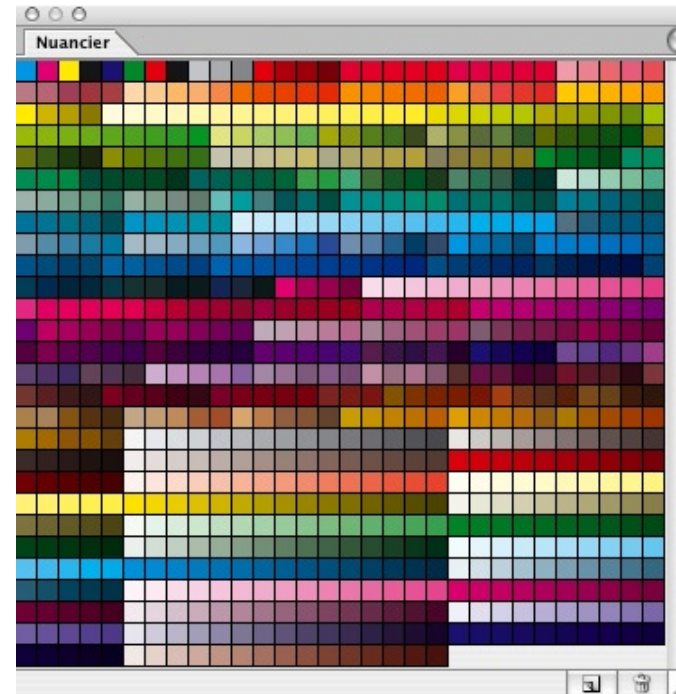
NUANCIERS

Nuanciers écran
> Nuanciers d'impression

PSYCHOLOGIE DES COULEURS

Symbolique des couleurs
Quelques exemples

LIENS & BIBLIOGRAPHIE



Système FOCOLTONE

Système chromatique anglais qui compte 763 couleurs CMJN. Les couleurs FOCOLTONE permettent d'éviter les problèmes de recouvrement et de repérage en préresse, en illustrant les surimpressions qui composent les couleurs. Elles sont identifiées à l'aide d'un numéro à 4 chiffres. Il existe également un nuancier des couleurs Focoltone disponible auprès des imprimeries ou des magasins d'art graphique.

La couleur

MODÈLES DE COULEUR

ÉTOILE CHROMATIQUE

PERCEPTION DES COULEURS

HARMONIES COLORÉES

NUANCIERS

PSYCHOLOGIE DES COULEURS

Symbolique des couleurs
Quelques exemples

LIENS & BIBLIOGRAPHIE

48

La couleur

MODÈLES DE COULEUR

Le spectre visible
Le système additif et soustractif
Les espaces colorimétriques
Propriétés des couleurs

ÉTOILE CHROMATIQUE

Le cercle chromatique
Luminosité et saturation

PERCEPTION DES COULEURS

Clarté des couleurs
Contrastes de couleur
Couleur & typographie
Couleur & spatialité

HARMONIES COLORÉES

Harmonies par analogie
Harmonies par contrastes
Comment réaliser une harmonie

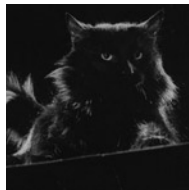
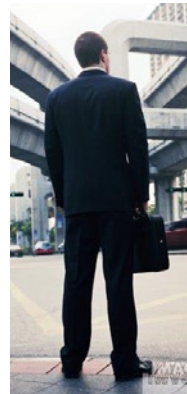
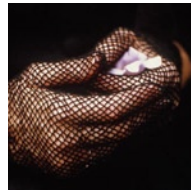
NUANCIERS

Nuanciers écran
Nuanciers d'impression

PSYCHOLOGIE DES COULEURS

> Symbolique des couleurs
Quelques exemples

LIENS & BIBLIOGRAPHIE



Noir

Association affective (sentiments, sensation)

Le noir s'associe à la nuit, à l'ignorance, au mal, au deuil, à la mort et aux ténèbres.

Effets psychologiques

Le noir possède des caractéristiques paradoxales : il procure un sentiment de protection, de réconfort, de même qu'une sensation de mystère ; il est associé au silence et à l'infinité. Dans ce sens, il peut également procurer un sentiment d'angoisse, de peur.

Effets physiologiques

Aucun

Expression

« Avoir des idées noires », « broyer du noir », « être sur la liste noire », « jeter un regard noir », « marché noir », « bête noire ». Comme on peut le constater, toutes ces expressions ont une connotation négative.

Symbolisme

Le noir, négation de la lumière, est le symbole du néant, de l'erreur, de ce qui n'est pas.

En décoration ou dans le domaine de la mode, le noir est le symbole par excellence de l'élégance, de la modernité. Il représente la richesse, le raffinement, le mystère.

Il évoque la dignité, le pouvoir et la menace. Le noir est aussi symbole d'autorité (l'uniforme du policier, du surveillant, de l'avocat ou du juge).

Culture

Dans l'Égypte antique, le noir est symbole de fertilité, de renaissance et de préservation. C'est la couleur du limon apporté par le Nil à chaque inondation, et qui fertilise la terre.

Thème pour le web

Cinéma, Art, Culture

49

La couleur

MODÈLES DE COULEUR

Le spectre visible
Le système additif et soustractif
Les espaces colorimétriques
Propriétés des couleurs

ÉTOILE CHROMATIQUE

Le cercle chromatique
Luminosité et saturation

PERCEPTION DES COULEURS

Clarté des couleurs
Contrastes de couleur
Couleur & typographie
Couleur & spatialité

HARMONIES COLORÉES

Harmonies par analogie
Harmonies par contrastes
Comment réaliser une harmonie

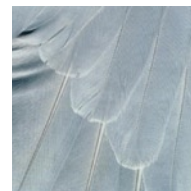
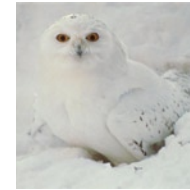
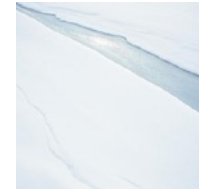
NUANCIERS

Nuanciers écran
Nuanciers d'impression

PSYCHOLOGIE DES COULEURS

> Symbolique des couleurs
Quelques exemples

LIENS & BIBLIOGRAPHIE



Blanc

Association affective (sentiments, sensation)

Communion, mariage, clarté, propreté.

Effets psychologiques

Par son absence de caractère, le blanc crée une impression de vide et d'infini.

Effets physiologiques

Aucun

Expression

« Voter blanc », « être blanc comme neige »

Symbolisme

Pureté, virginité, innocence, vertu, chasteté (la mariée, l'enfant qu'on baptise, les religieuses novices, les papes sont habillés de blanc).

Le blanc est aussi symbole d'unité car il est la seule couleur à réfléchir tous les rayons lumineux.

Culture

Le blanc est la couleur du deuil à la cour de France jusqu'au 16^{ème} siècle. C'est encore le cas dans certaines cultures orientales.

Les Egyptiens enveloppaient les défunts dans un linceul blanc pour montrer que la mort délivre l'âme pure de l'enveloppe charnelle périssable.

Thème pour le web

50

La couleur

MODÈLES DE COULEUR

Le spectre visible

Le système additif et soustractif

Les espaces colorimétriques

Propriétés des couleurs

ÉTOILE CHROMATIQUE

Le cercle chromatique

Luminosité et saturation

PERCEPTION DES COULEURS

Clarté des couleurs

Contrastes de couleur

Couleur & typographie

Couleur & spatialité

HARMONIES COLORÉES

Harmonies par analogie

Harmonies par contrastes

Comment réaliser une harmonie

NUANCIERS

Nuanciers écran

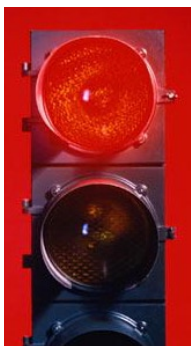
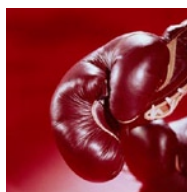
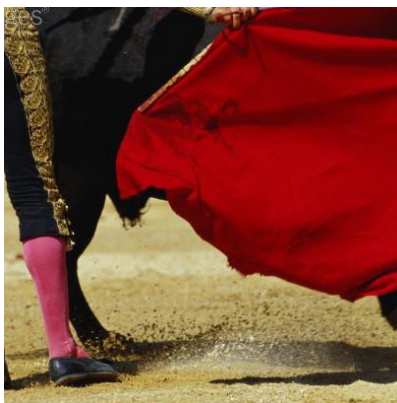
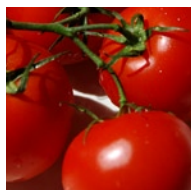
Nuanciers d'impression

PSYCHOLOGIE DES COULEURS

> Symbolique des couleurs

Quelques exemples

LIENS & BIBLIOGRAPHIE



Le rouge

Association affective (sentiments, sensation)

La couleur rouge est associée à la passion, au sang, à Noël, au communisme.

Effets psychologiques

Le rouge représente la joie de vivre, l'énergie, l'optimisme, la vigueur, l'instinct combatif ; dans ses tendances agressives, il représente aussi la pulsion sexuelle, le désir amoureux, la passion, le besoin de conquête... (Jadis, le rouge était porté par les prostituées). Dans le conte de Charles Perrault, «le Petit Chaperon Rouge», c'est la couleur rouge du manteau de la fillette qui attire le loup. La couleur ici est à forte connotation sexuelle puisqu'elle fait appel au désir et aux pulsions.

Effets physiologiques

Le rouge est la couleur qui a le plus d'impact sur nos fonctions physiologiques. Elle excite les sens et active la circulation sanguine. Certains «fast food» utilisent les propriétés du rouge pour inciter le consommateur à se presser.

Expression

« voir rouge », « rouge de colère », « rouge de confusion », « rouge de honte ».

Symbolisme

Symbole de danger (étant une couleur qui se voit à distance et qui attire le regard, on l'utilise pour prévenir d'un danger (ex : panneau de signalisation, feux, avertissements, ...)).

Le rouge traduit l'exubérance, la vitesse et l'action. Ce n'est pas une coïncidence si tant de voitures sport sont rouges.

Pris dans son aspect positif, le rouge est la couleur du coeur, de la générosité (ex : la Croix Rouge) ; dans son aspect négatif, le rouge est la couleur de la haine, de la violence.

Culture

Jusqu'au XIX^e siècle, le rouge est la couleur des uniformes militaires de plusieurs pays. À cette époque, la couleur de l'uniforme n'avait pas à remplir de fonction de camouflage, elle devait au contraire refléter la force et le prestige de l'armée et de son pays. Le rouge, s'il offrait une cible visible à l'ennemi, avait du moins l'avantage de cacher les taches de sang.

Dans l'Égypte antique, la couleur rouge est le symbole de la violence, du désert, du sang, de la mort, mais aussi de la victoire. Également couleur du dieu Seth, le destructeur.

En Chine le rouge est symbole de cérémonie et de chance.

Thème pour le web

Publicité, médias, sport...

MODÈLES DE COULEUR

Le spectre visible
Le système additif et soustractif
Les espaces colorimétriques
Propriétés des couleurs

ÉTOILE CHROMATIQUE

Le cercle chromatique
Luminosité et saturation

PERCEPTION DES COULEURS

Clarté des couleurs
Contrastes de couleur
Couleur & typographie
Couleur & spatialité

HARMONIES COLORÉES

Harmonies par analogie
Harmonies par contrastes
Comment réaliser une harmonie

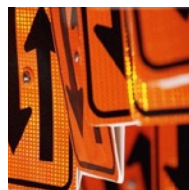
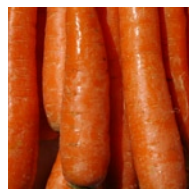
NUANCIERS

Nuanciers écran
Nuanciers d'impression

PSYCHOLOGIE DES COULEURS

> Symbolique des couleurs
Quelques exemples

LIENS & BIBLIOGRAPHIE



Orange

Association affective (sentiments, sensation)

Incandescence, énergie, chaleur, automne, ...

Effets psychologiques

C'est le point d'équilibre de l'esprit et de la libido, à mi-chemin entre le rouge et le jaune donc entre la raison et la tempérance. L'orange peut avoir des effets psychologiques différents selon qu'il tend vers l'un ou l'autre (il peut calmer ou irriter).

Effets physiologiques

L'orange est censé renforcer le système immunitaire et favoriser la digestion. C'est un stimulant émotif qui accélère légèrement les pulsations du coeur et donne une impression de bien-être, de gaieté.

Expression

Symbolisme

Fidélité, orgueil

Culture

Aux Etats-Unis, c'est le symbole des produits bons marchés. Il doit donc être évité pour la conception de sites exprimant la sophistication, l'élégance et le luxe.

Thème pour le web

Sport, divertissement, ...

MODÈLES DE COULEUR

Le spectre visible
Le système additif et soustractif
Les espaces colorimétriques
Propriétés des couleurs

ÉTOILE CHROMATIQUE

Le cercle chromatique
Luminosité et saturation

PERCEPTION DES COULEURS

Clarté des couleurs
Contrastes de couleur
Couleur & typographie
Couleur & spatialité

HARMONIES COLORÉES

Harmonies par analogie
Harmonies par contrastes
Comment réaliser une harmonie

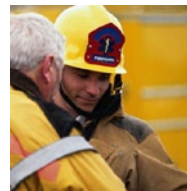
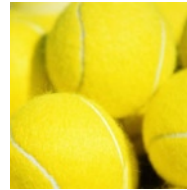
NUANCIERS

Nuanciers écran
Nuanciers d'impression

PSYCHOLOGIE DES COULEURS

> Symbolique des couleurs
Quelques exemples

LIENS & BIBLIOGRAPHIE

**Jaune****Association affective (sentiments, sensation)**

Le jaune est associé au soleil, à la lumière, à l'été, à l'or.

Effets psychologiques

Le jaune est lumineux, joyeux et stimulant. On associe cette couleur à l'intellect et à l'expression de la pensée. Le jaune est la couleur de l'intuition, de l'entrain et de l'audace, mais aussi souvent de l'instabilité et de la vanité.

Effets physiologiques

Le jaune augmente la concentration, la mémoire, le jugement et la prise de décision. C'est également une couleur qui favorise l'assimilation de nouvelles idées et la capacité à comprendre différents points de vue.

Expression

« rire jaune », « jaune cocu »

Symbolisme

Optimisme, espoir, foi, philosophie, mais aussi malhonnêteté, lâcheté, trahison.

Culture

En Europe, en Inde, en Chine et en Egypte, le jaune est la couleur de l'immortalité ; c'est une couleur divine, donc celle des empereurs et des rois. (La robe des moines bouddhistes est jaune).

Chez les chrétiens, le jaune signifiait aussi la trahison (Judas est représenté avec une robe jaune). Au moyen âge, le jaune est lié au désordre, à la folie (les bouffons et les fous sont habillés de jaune). Il est aussi associé à la tromperie et à l'adultère (l'expression «jaune cocu» vient de là). Dans plusieurs cultures occidentales, elle représente la joie et le bonheur.

Thème pour le web

Tourisme, Divertissement, ...

MODÈLES DE COULEUR

Le spectre visible
Le système additif et soustractif
Les espaces colorimétriques
Propriétés des couleurs

ÉTOILE CHROMATIQUE

Le cercle chromatique
Luminosité et saturation

PERCEPTION DES COULEURS

Clarté des couleurs
Contrastes de couleur
Couleur & typographie
Couleur & spatialité

HARMONIES COLORÉES

Harmonies par analogie
Harmonies par contrastes
Comment réaliser une harmonie

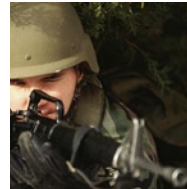
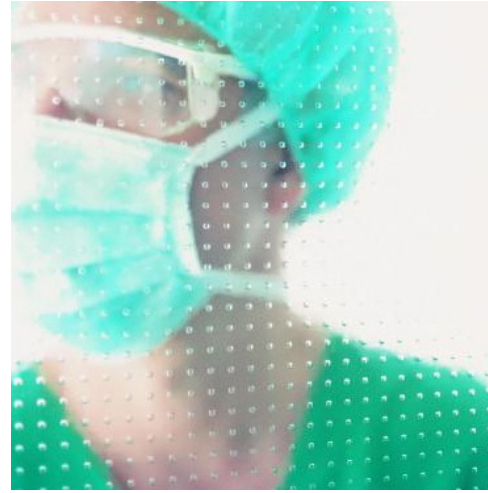
NUANCIERS

Nuanciers écran
Nuanciers d'impression

PSYCHOLOGIE DES COULEURS

> Symbolique des couleurs
Quelques exemples

LIENS & BIBLIOGRAPHIE



Vert

Association affective (sentiments, sensation)

Nature, argent, ...

Effets psychologiques

Sur le plan psychologique, le vert, couleur de la vigueur sexuelle, reflète le besoin d'épanouissement, d'estime, de valorisation, de culture et de connaissance.

Effets physiologiques

Le vert semble aider à équilibrer certaines fonctions physiologiques, notamment, celles du coeur, des poumons et du système circulatoire. D'après certaines études, il favorise aussi une respiration lente et profonde. C'est une couleur reposante qui reconforte, détend.

Expression

«Rester vert» (jeune), «être vert de jalousie», «avoir le pouce vert», «en voir des vertes et des pas mûres»

Symbolisme

Le vert symbolise l'espérance, la jeunesse, la santé (couleur des pharmaciens, des blouses de médecin dans les hôpitaux, utilisé en raison de ses propriétés physiologiques mais aussi parce que sur le vert la couleur du sang apparaît noir et non rouge comme sur les blouses de boucher), le jeu (couleur des tables de jeu, de billard, de ping-pong)

Culture

Aux Etats-Unis, c'est le symbole de l'argent.

Au moyen-âge, le vert était considéré comme une couleur portant malheur. Il symbolisait la superstition.

Thème pour le web

Nature, loisirs

MODÈLES DE COULEUR

Le spectre visible
Le système additif et soustractif
Les espaces colorimétriques
Propriétés des couleurs

ÉTOILE CHROMATIQUE

Le cercle chromatique
Luminosité et saturation

PERCEPTION DES COULEURS

Clarté des couleurs
Contrastes de couleur
Couleur & typographie
Couleur & spatialité

HARMONIES COLORÉES

Harmonies par analogie
Harmonies par contrastes
Comment réaliser une harmonie

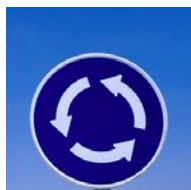
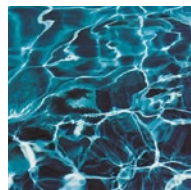
NUANCIERS

Nuanciers écran
Nuanciers d'impression

PSYCHOLOGIE DES COULEURS

> Symbolique des couleurs
Quelques exemples

LIENS & BIBLIOGRAPHIE

**Bleu****Association affective (sentiments, sensation)**

Le bleu est associé à la mer, au ciel, à la science.

Effets psychologiques

Le bleu est une couleur relaxante. Il favorise la détente physique et mentale et procure un sentiment de sécurité et de confiance.

Effets physiologiques

En médecine, le bleu est conseillé pour calmer les névralgies, l'asthme, les rhumatismes, les crises nerveuses et l'hypertension à cause de ses propriétés analgésiques et antispasmodiques.

Expression

« être fleur bleue » (être romantique) ; « avoir les bleus » (être mélancolique) ; « avoir du sang bleu » (faire partie de la classe noble).

Symbolisme

Le bleu symbolise la paix (le drapeau des Nations Unies et les Casques bleus en témoignent), la liberté (les grands espaces, l'infini), la vérité et la sagesse divine.

Culture

En Chine c'est le symbole de l'immortalité, de la sainteté chez les Juifs et de Krishna chez les Hindous.

Au Moyen Âge, le lapis-lazuli, pigment bleu par excellence pour les enlumineurs, était tellement précieux qu'il coûtait aussi cher que l'or, sinon plus. C'est la raison pour laquelle le bleu fut longtemps réservé aux représentations du manteau de la Vierge.

Dans la Grèce et la Rome antiques, le bleu, couleur du ciel, était également la couleur des dieux Zeus et Jupiter.

Thème pour le web

Informatique, High Tech, médecine, sciences, ...

MODÈLES DE COULEUR

Le spectre visible

Le système additif et soustractif

Les espaces colorimétriques

Propriétés des couleurs

ÉTOILE CHROMATIQUE

Le cercle chromatique

Luminosité et saturation

PERCEPTION DES COULEURS

Clarté des couleurs

Contrastes de couleur

Couleur & typographie

Couleur & spatialité

HARMONIES COLORÉES

Harmonies par analogie

Harmonies par contrastes

Comment réaliser une harmonie

NUANCIERS

Nuanciers écran

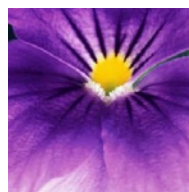
Nuanciers d'impression

PSYCHOLOGIE DES COULEURS

> Symbolique des couleurs

Quelques exemples

LIENS & BIBLIOGRAPHIE

**Violet****Association affective (sentiments, sensation)**

Le violet est lié à l'intuition et la spiritualité. Il favorise la créativité, la sensibilité et la compassion.

Effets psychologiques

En psychologie, le violet, couleur de la fusion amoureuse, de la soumission, traduit le besoin d'union, d'approbation et d'identification à un être aimé. Il peut exprimer un état mélancolique.

Effets physiologiques

On attribue au violet des propriétés antiseptiques.

Expression**Symbolisme**

Le violet suggère tantôt le mystère, la richesse et la délicatesse, tantôt le malaise, le trouble et la provocation.

Culture

Le violet est une couleur de soumission dans le rituel catholique. Dans le monde religieux, on associe le violet au mystère de la passion du Christ. C'est la couleur du secret, elle correspond au passage de la vie à la mort (par opposition au vert qui correspond à l'évolution) ; d'où la robe violette du Christ pendant la Passion et les vêtements liturgiques violets pour les enterrements.

Thème pour le web

Art et culture.

56

La couleur

MODÈLES DE COULEUR

Le spectre visible
Le système additif et soustractif
Les espaces colorimétriques
Propriétés des couleurs

ÉTOILE CHROMATIQUE

Le cercle chromatique
Luminosité et saturation

PERCEPTION DES COULEURS

Clarté des couleurs
Contrastes de couleur
Couleur & typographie
Couleur & spatialité

HARMONIES COLORÉES

Harmonies par analogie
Harmonies par contrastes
Comment réaliser une harmonie

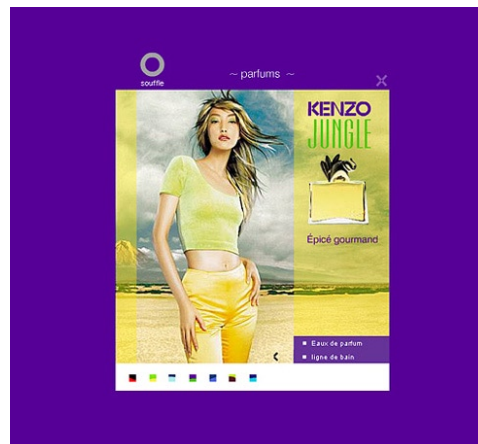
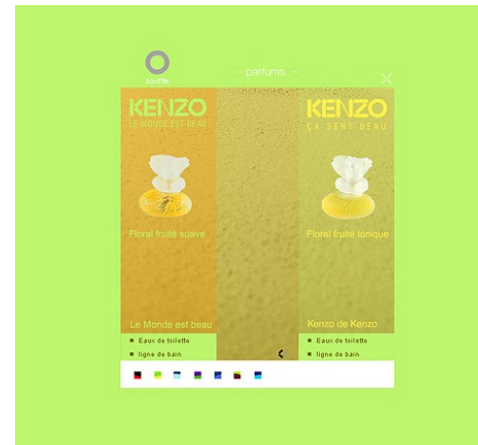
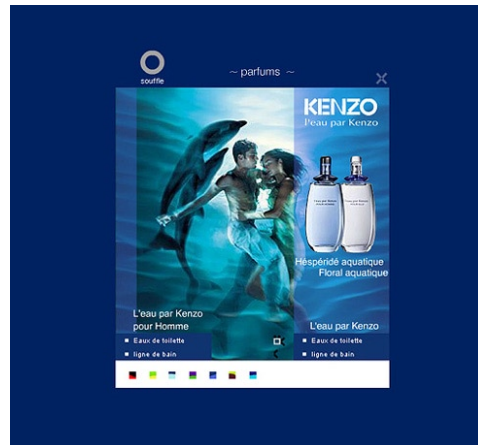
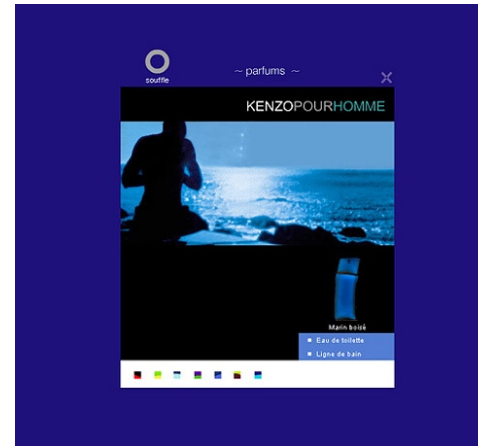
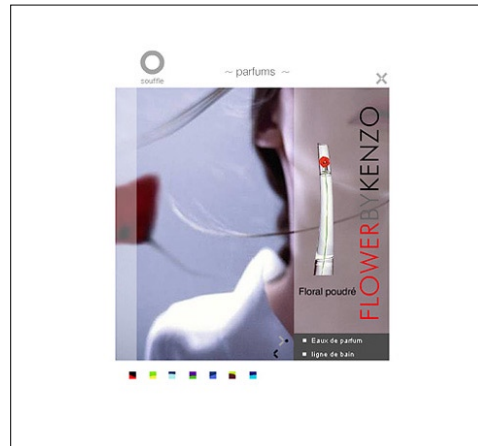
NUANCIERS

Nuanciers écran
Nuanciers d'impression

PSYCHOLOGIE DES COULEURS

Symbolique des couleurs
> Quelques exemples

LIENS & BIBLIOGRAPHIE



Couleur et sensations

www.kenzo.com

Sur la partie du site de Kenzo consacrée au parfums, chaque parfum est associé à une couleur, dans le but d'évoquer une odeur ou une sensation particulière (blanc > pureté, bleu > océan, contraste violet/jaune > intensité, vert pâle > légèreté, dispression, nature...)

La couleur

MODÈLES DE COULEUR

Le spectre visible

Le système additif et soustractif

Les espaces colorimétriques

Propriétés des couleurs

ÉTOILE CHROMATIQUE

Le cercle chromatique

Luminosité et saturation

PERCEPTION DES COULEURS

Clarté des couleurs

Contrastes de couleur

Couleur & typographie

Couleur & spatialité

HARMONIES COLORÉES

Harmonies par analogie

Harmonies par contrastes

Comment réaliser une harmonie

NUANCIERS

Nuançiers écran

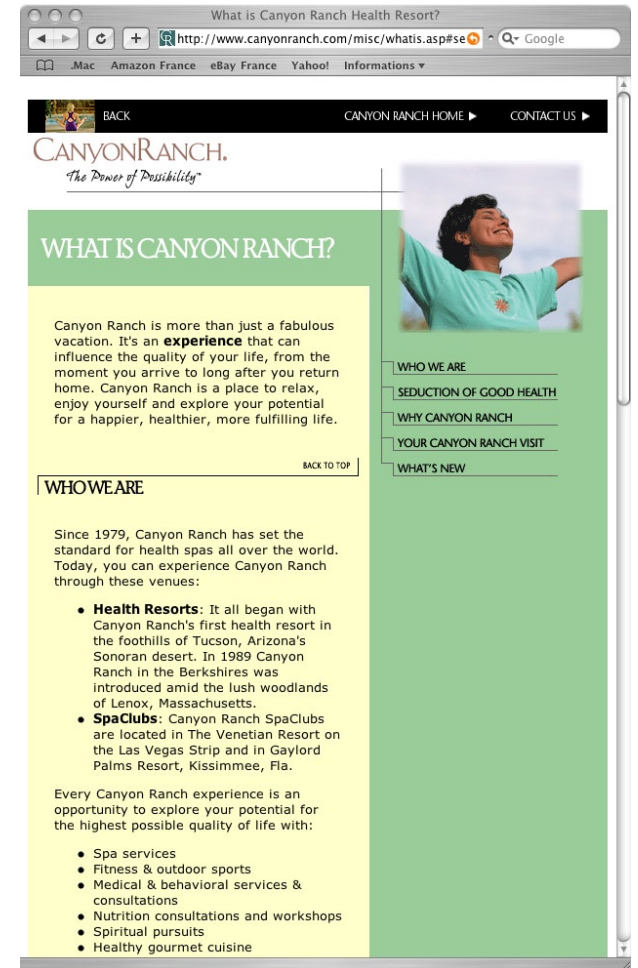
Nuançiers d'impression

PSYCHOLOGIE DES COULEURS

Symbolique des couleurs

Quelques exemples

LIENS & BIBLIOGRAPHIE



Physiologie des couleurs

▲ www.canyonranch.com

◀ www.brides-les-bains.com

Pour le site web d'une station thermale, des couleurs pâles ou pastels procureront davantage une sensation de relaxation, de calme.

58

La couleur

MODÈLES DE COULEUR

- Le spectre visible
- Le système additif et soustractif
- Les espaces colorimétriques
- Propriétés des couleurs

ÉTOILE CHROMATIQUE

- Le cercle chromatique
- Luminosité et saturation

PERCEPTION DES COULEURS

- Clarté des couleurs
- Contrastes de couleur
- Couleur & typographie
- Couleur & spatialité

HARMONIES COLORÉES

- Harmonies par analogie
- Harmonies par contrastes
- Comment réaliser une harmonie

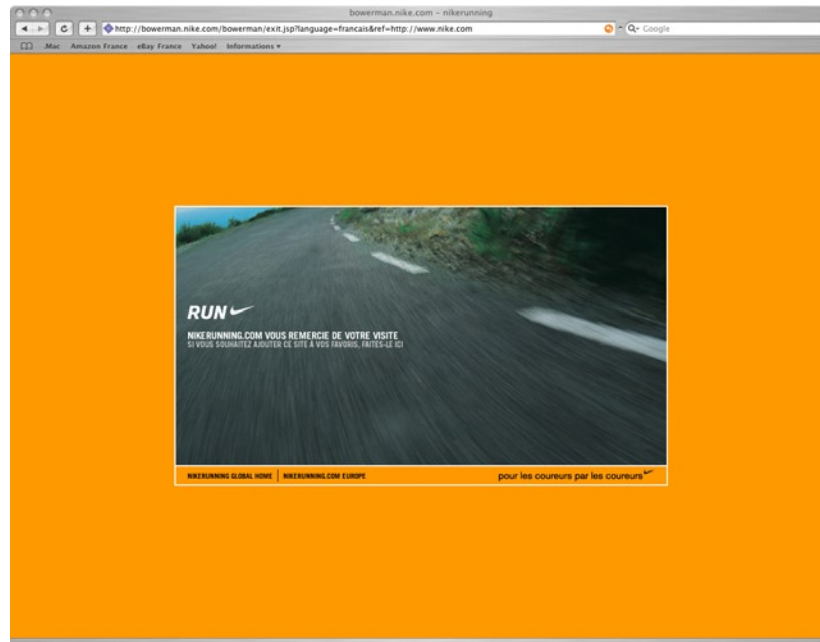
NUANCIERS

- Nuanciers écran
- Nuanciers d'impression

PSYCHOLOGIE DES COULEURS

- Symbolique des couleurs
- Quelques exemples

LIENS & BIBLIOGRAPHIE



Physiologie des couleurs

www.nike.com

À l'inverse, pour le site web d'une marque de sport, des couleurs vives et chaudes comme le rouge ou l'orange procureront davantage une sensation d'énergie et d'excitation.

59

La couleur

MODÈLES DE COULEUR

Le spectre visible
Le système additif et soustractif
Les espaces colorimétriques
Propriétés des couleurs

ÉTOILE CHROMATIQUE

Le cercle chromatique
Luminosité et saturation

PERCEPTION DES COULEURS

Clarté des couleurs
Contrastes de couleur
Couleur & typographie
Couleur & spatialité

HARMONIES COLORÉES

Harmonies par analogie
Harmonies par contrastes
Comment réaliser une harmonie

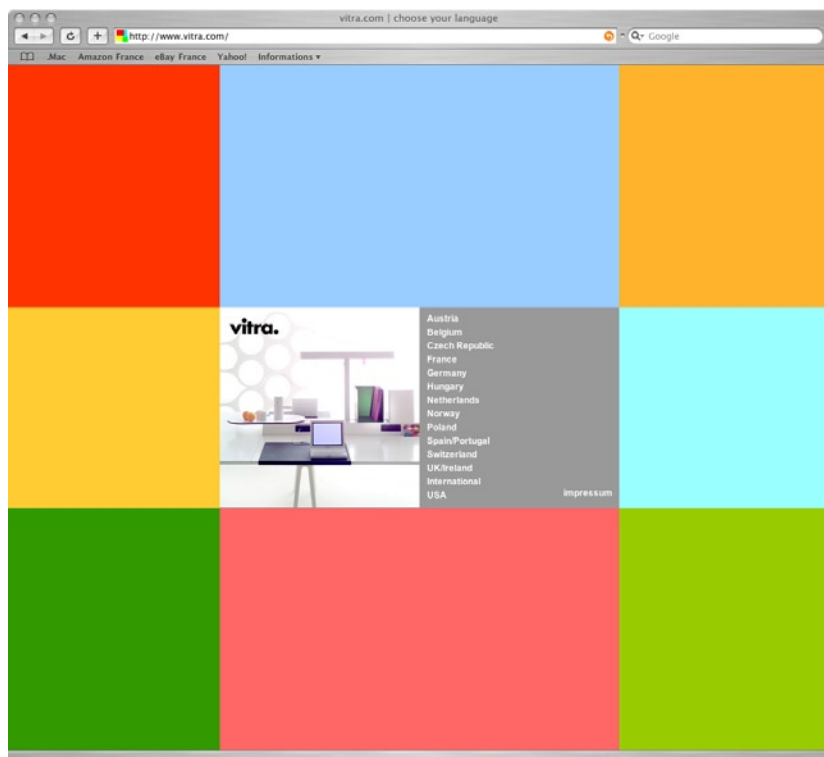
NUANCIERS

Nuanciers écran
Nuanciers d'impression

PSYCHOLOGIE DES COULEURS

Symbolique des couleurs
> Quelques exemples

LIENS & BIBLIOGRAPHIE



La couleur sur les pages d'accueil

◀ www.vitra.com

▲ www.fondsbkvb.nl

Sur les pages d'accueil contenant peu d'information textuelle, des couleurs vives peuvent capter l'attention de l'internaute. Sur la page d'accueil du site néerlandais *fondsbkvb*, seul le logo de la société apparaît au centre ; la couleur, quant à elle, est chargée de façon aléatoire, ce qui évite une certaine monotonie.

60

La couleur

MODÈLES DE COULEUR

Le spectre visible
Le système additif et soustractif
Les espaces colorimétriques
Propriétés des couleurs

ÉTOILE CHROMATIQUE

Le cercle chromatique
Luminosité et saturation

PERCEPTION DES COULEURS

Clarté des couleurs
Contrastes de couleur
Couleur & typographie
Couleur & spatialité

HARMONIES COLORÉES

Harmonies par analogie
Harmonies par contrastes
Comment réaliser une harmonie

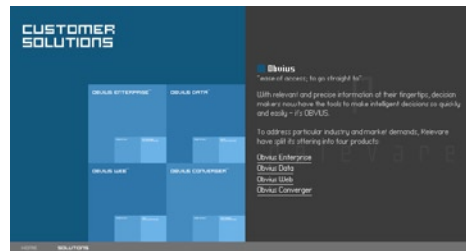
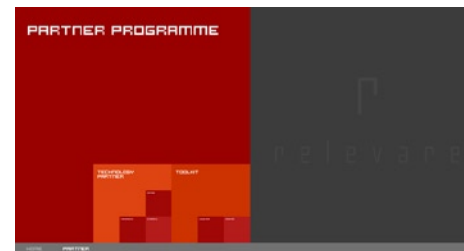
NUANCIERS

Nuanciers écran
Nuanciers d'impression

PSYCHOLOGIE DES COULEURS

Symbolique des couleurs
➤ Quelques exemples

LIENS & BIBLIOGRAPHIE



Couleur et navigation

www.relevare.com

Sur le site relevare, 4 teintes sont associées aux 4 parties principales, les sous parties étant représentée par des niveaux de luminosité ou de saturation différents de cette même teinte.

La couleur

MODÈLES DE COULEUR

Le spectre visible
Le système additif et soustractif
Les espaces colorimétriques
Propriétés des couleurs

ÉTOILE CHROMATIQUE

Le cercle chromatique
Luminosité et saturation

PERCEPTION DES COULEURS

Clarté des couleurs
Contrastes de couleur
Couleur & typographie
Couleur & spatialité

HARMONIES COLORÉES

Harmonies par analogie
Harmonies par contrastes
Comment réaliser une harmonie

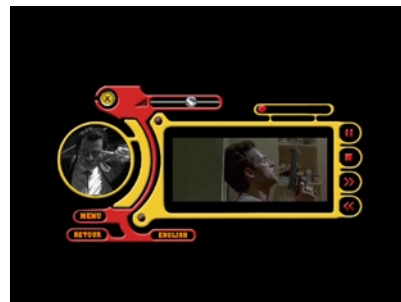
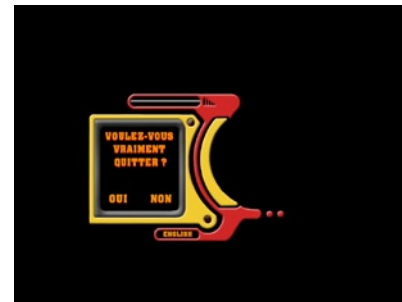
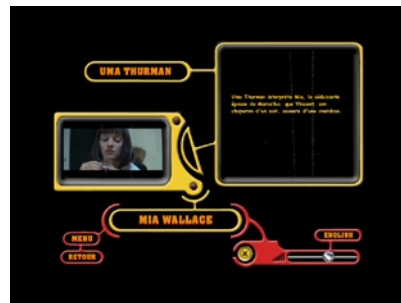
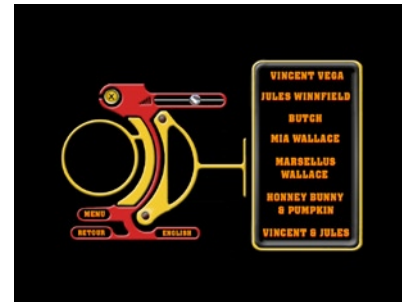
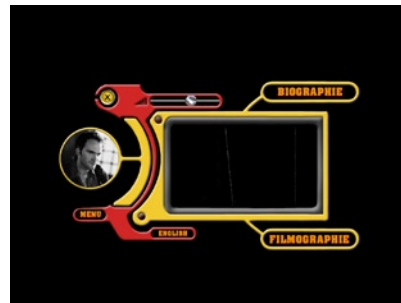
NUANCIERS

Nuanciers écran
Nuanciers d'impression

PSYCHOLOGIE DES COULEURS

Symbolique des couleurs
> Quelques exemples

LIENS & BIBLIOGRAPHIE



Couleur et navigation

La mise en page des écrans de ce CD-Rom sur le film Pulp Fiction n'est pas basé sur l'utilisation d'une grille stricte. Ici, le rôle essentiel de la couleur est d'indiquer rapidement l'emplacement des éléments interactifs permanents qui se situent à des endroits différents sur chaque page. Ainsi, les boutons «quitter», changement de langue et le volume sonore sont systématiquement accompagnés de la couleur rouge.

La couleur

MODÈLES DE COULEUR

Le spectre visible

Le système additif et soustractif

Les espaces colorimétriques

Propriétés des couleurs

ÉTOILE CHROMATIQUE

Le cercle chromatique

Luminosité et saturation

PERCEPTION DES COULEURS

Clarté des couleurs

Contrastes de couleur

Couleur & typographie

Couleur & spatialité

HARMONIES COLORÉES

Harmonies par analogie

Harmonies par contrastes

Comment réaliser une harmonie

NUANCIERS

Nuanciers écran

Nuanciers d'impression

PSYCHOLOGIE DES COULEURS

Symbolique des couleurs

Quelques exemples

> LIENS & BIBLIOGRAPHIE

Généralités

pourpre.com

Ce site propose des articles consacrés à la couleur : le phénomène physique, la perception de la couleur, la couleur dans la langue française, un glossaire, une présentation des modèles de couleurs, et deux applications interactives (le chromagraf et la boîte à couleur), utiles pour bien choisir ses couleurs à l'écran.

www.smartpixel.net/chromoweb

Ce site est consacré aux accords de couleur. La roue chromatique proposée est réalisée à partir des couleurs web sécurisées. Ce site comprend également un outil idéal (le chromoflash) pour trouver sa palette et simulez l'équilibre des couleurs dans son interface web.

Utilitaires

générateur d'harmonies colorées

www.colormatch.dk

color.twysted.net

Ces sites proposent des «générateurs» d'harmonies colorées.

www.efg2.com/Lab/index.html

Ce site est affreux graphiquement mais propose de petits utilitaires pratiques à télécharger gratuitement.

Nuanciers

www.pantone.com

Tous les guides de couleur et nuanciers pantone.

www.visibone.com

Site dédié aux nuanciers Visibone.

Symbolique des couleurs

www.paintcafe.com/fr/couleur/langage

www.creatic.fr/cic/Bo22Doc.htm

www.dynalum.com/dico/symbolisme-couleurs.htm

Profils ICC

www.color.org/french/index.html

Sites portails

www.joliespages.com

pages.blueidea.com

Annuaire de sites classés par couleurs dominantes avec une copie d'écran.

Bibliographie

- Johannes ITTEN : *Art de la couleur* - Dessain et Tolra, 2001
D'après les enseignements sur la couleur de Johannes ITTEN au Bauhaus.

- Molly E. HOLZSCHLAG : *La couleur pour les sites web : mode d'emploi* - Pyramyd, 2001.
Aborde tous les aspects de la couleur pour la conception des sites Web.

- Robert MONCHAUD : *la couleur et ses accords*, édition Fleurus, 1994
Aborde les différents principes d'harmonies colorées (davantage orienté vers la peinture)